



CAPE
TOWN

INFORMATIVO DE OBRA

JANEIRO 2024



Incorporação R-2 - 63.163



IMAGEM MERAMENTE ILUSTRATIVA



ATUALIZAÇÃO DO CUB EM SANTA CATARINA

JANEIRO 2024

R\$ 2.752,28 m²
TAXA DE VARIAÇÃO -0,01%

FEVEREIRO

R\$ 2.753,62 m²
TAXA DE VARIAÇÃO + 0,05%



IMAGEM MERAMENTE ILUSTRATIVA

G1 e G2

- Forma da rampa de acesso do G1
ao G2.



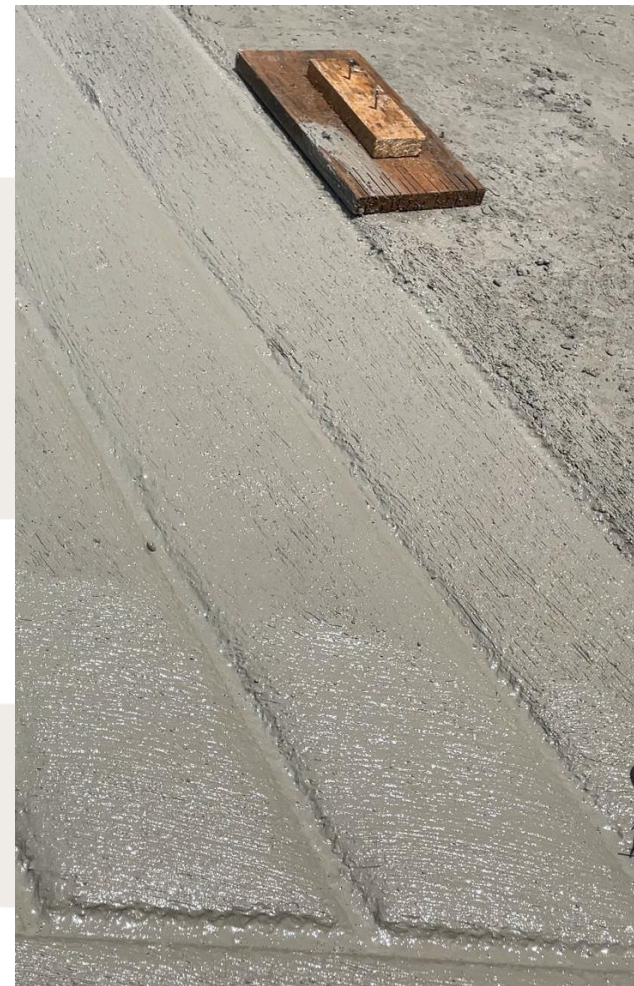
G1 e G2

- Concretagem da rampa do G1 ao G2.



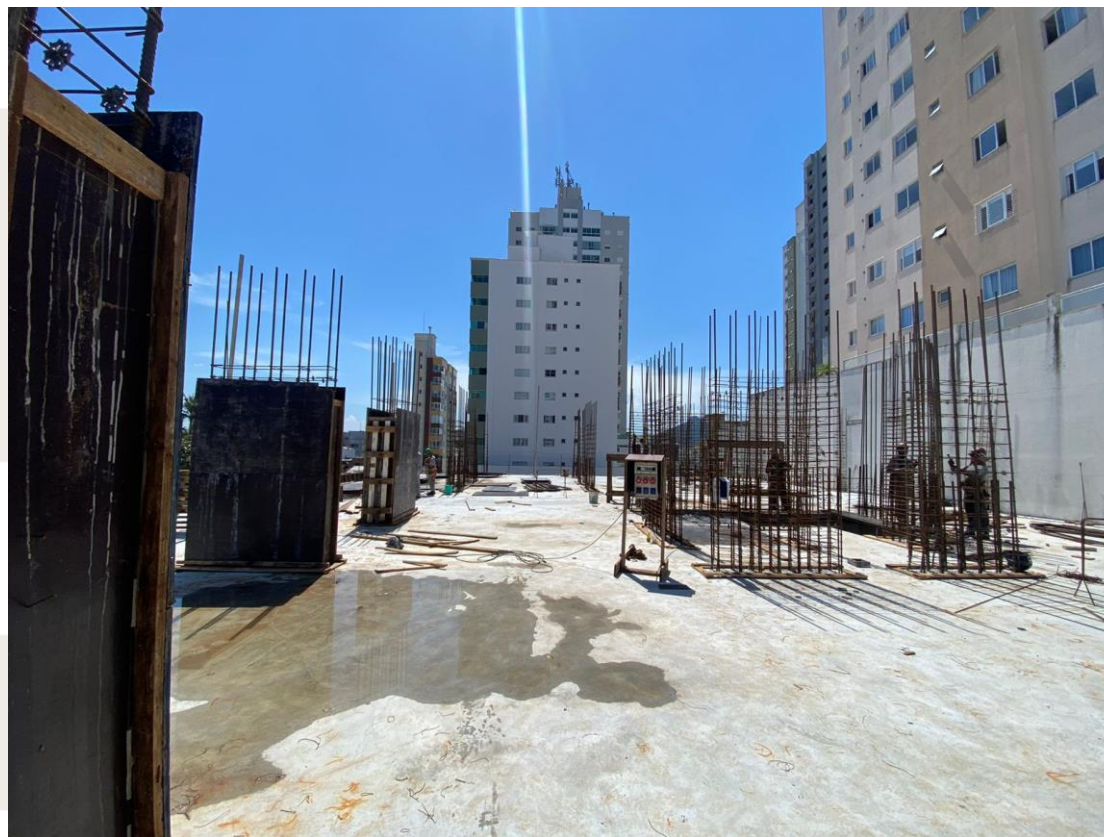
G1 e G2

- Estampa da rampa.



G3

- Armação dos pilares do G3.



G3

- Locação e formas dos pilares.



G3

- Formas das vigas do piso do G3.

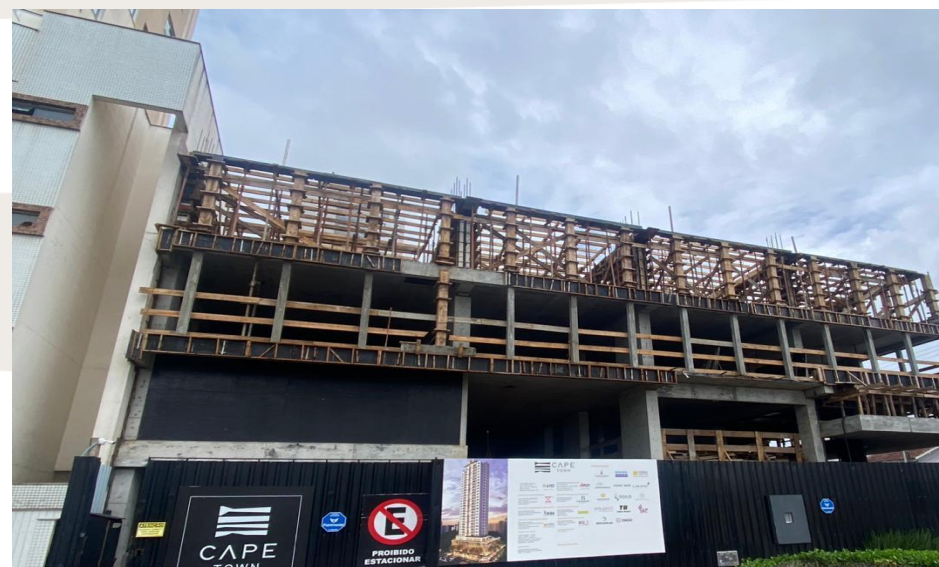




JANEIRO 2024

G3

- Fachada durante a locação dos pilares, formas das vigas e lajes do G3.



G3

- Assoalho das lajes do piso da G3 finalizado.





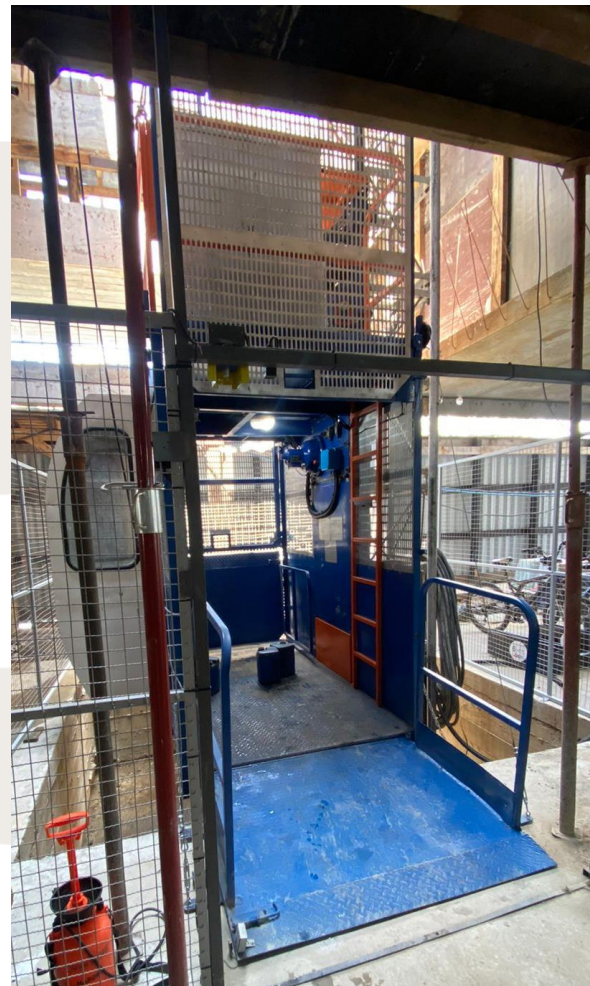
JANEIRO 2024

Instalação
- Mini Grua.



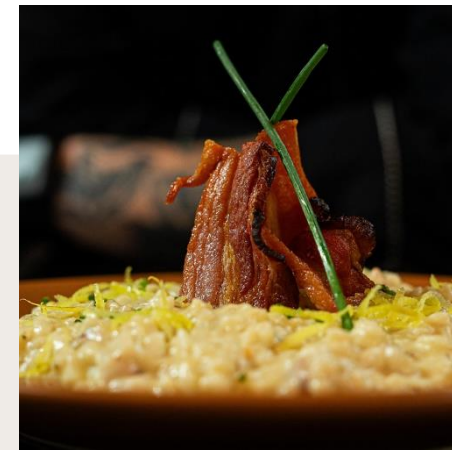
Instalação

- Elevador Cremalheira.



NOBRE'S PARRILLA & BAR

É o destino ideal para uma experiência gastronômica única. Celebrando a tradição do churrasco uruguaio, oferecendo cortes excepcionais e uma atmosfera acolhedora. A experiência gastronômica vai além do simples ato de comer. É uma jornada sensorial que une sabores, aromas, texturas e apresentação de pratos de maneira única. A abordagem valoriza a simplicidade e a qualidade dos cortes, proporcionando uma imersão completa na culinária uruguaia.





CAPE TOWN



EMPREENDIMENTOS

📞 (47) 99186-9161

🌐 r21empreendimentos.com.br

📷 @r21_empreendimentos



EMPREENDIMENTOS

📞 (47) 99221-1021

🌐 a10empreendimentos.com.br

📷 @a10empreendimentos