



CAPE  
TOWN

# INFORMATIVO DE OBRA

JUNHO 2024



Incorporação R-2 - 63.163



IMAGEM MERAMENTE ILUSTRATIVA



## ATUALIZAÇÃO DO CUB EM SANTA CATARINA

**JUNHO 2024**

R\$ 2.774,29 m<sup>2</sup>

TAXA DE VARIAÇÃO +0,57%

**JULHO 2024**

R\$ 2793,27 m<sup>2</sup>

TAXA DE VARIAÇÃO +0,68%



IMAGEM MERAMENTE ILUSTRATIVA

G2

- Reboco interno + instalações elétricas do 3º pavimento.



G2

- Instalações das prumadas pluviais do 3º pavimento.



G3

- Instalações das prumadas pluviais.



G3

- Instalações Elétricas e de gás do 4º pavimento.



**G3**

- Lixamento e correções no teto do 4º pavimento.



G3

- Lixamento e correções no teto do 4º pavimento.



**G3**

- Lixamento e correções no teto do 4º pavimento.



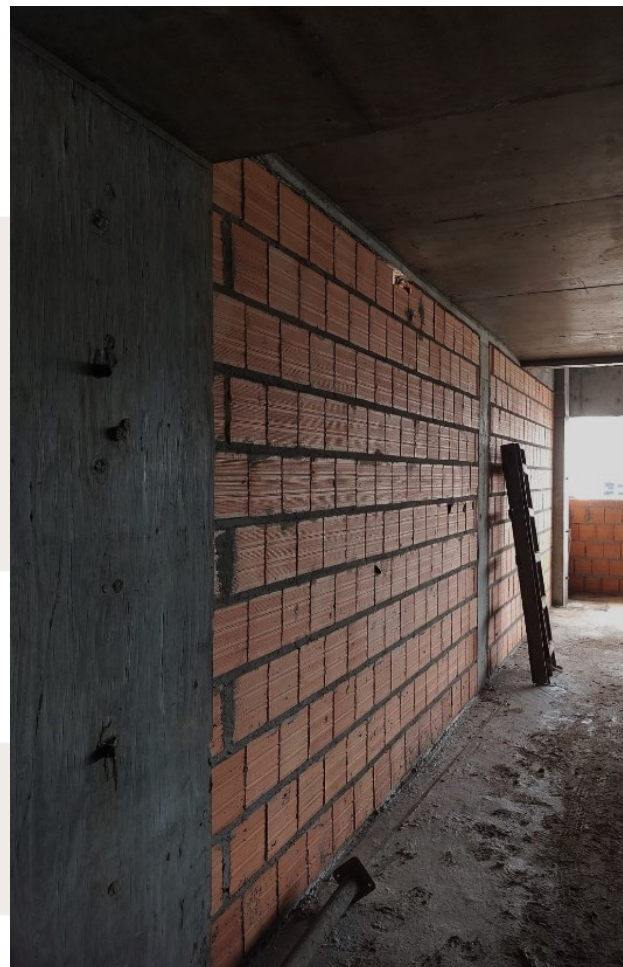
G3

- Alvenaria externa do 4º pavimento.



G4

-Alvenaria externa 5° pavimento + lazer.



## 6° Pavimento

- Piso do 6° pavimento + diferenciado 01  
+ lazer.



## 6° Pavimento

- Estrutura da Piscina aquecida do 6° pavimento diferenciado 01 + lazer.



## 6° Pavimento

- Área Externa do 6° pavimento diferenciado  
01 + lazer.



## 7º PAVIMENTO + DIFERENCIADO 02

- Formas do piso.



## 7º PAVIMENTO + DIFERENCIADO 02

- Formas do piso.



## 7º PAVIMENTO + DIFERENCIADO 02

- Formas do piso.



## 7º PAVIMENTO + DIFERENCIADO 02

- Formas do piso.



## 7º PAVIMENTO + DIFERENCIADO 02

- Formas do piso.





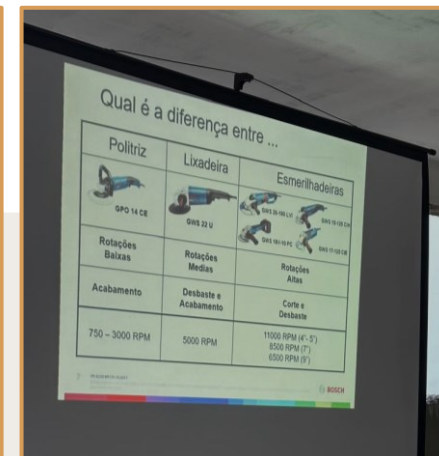
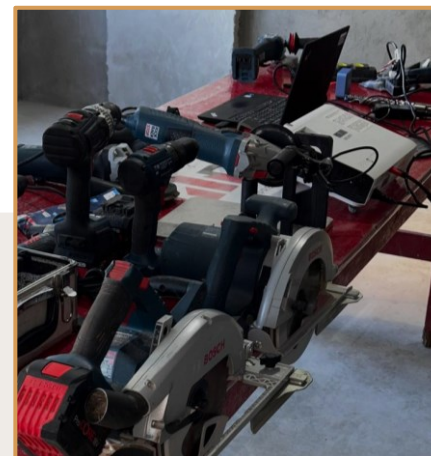
JUNHO 2024

FACHADA



## TREINAMENTO DE CAPACITAÇÃO

Temos o prazer de anunciar que nossos colaboradores participaram recentemente de um treinamento intensivo ministrado por Clovis, da Bosch, líder mundial em tecnologia e serviços. Durante este treinamento, nossos funcionários foram capacitados no uso correto e eficiente dos equipamentos de ponta fornecidos pela Bosch. Esse aprendizado foi fundamental para garantir a segurança no trabalho e a excelência na execução de nossos projetos, refletindo o compromisso da nossa empresa com a qualidade e inovação.



## TREINAMENTO DE SEGURANÇA DO TRABALHO

Recentemente, nossos colaboradores participaram de um treinamento abrangente focado na segurança do trabalho, ministrado por Sandro Stolarski, da empresa Nexo, e pelo gerente de RH, Rogério Espindola. Durante o treinamento, foram passadas as Normas Regulamentadoras (NRs) essenciais para a construção civil: NR 12, NR 35 e NR 18. Esse treinamento visou capacitar nossos funcionários sobre os procedimentos e práticas de segurança necessários para garantir um ambiente de trabalho seguro e conforme as regulamentações vigentes.

- **NR 12:** Segurança no Trabalho em Máquinas e Equipamentos, abordando os requisitos mínimos para a prevenção de acidentes.
- **NR 35:** Trabalho em Altura, enfatizando as medidas de proteção e os cuidados essenciais para a realização de atividades em altura com segurança.
- **NR 18:** Condições e Meio Ambiente de Trabalho na Indústria da Construção, estabelecendo diretrizes de segurança e saúde no ambiente de trabalho.

Acreditamos que este treinamento é crucial para a prevenção de acidentes e para a promoção de um ambiente de trabalho seguro, reafirmando nosso compromisso com a saúde e segurança de todos os nossos colaboradores.



## Grão & Vinho Cafés Especiais

Descubra uma viagem ao redor do mundo através dos nossos cafés! No Grão & Vinho Cafés Especiais, você encontrará 65 receitas inspiradas em diferentes países, cada uma oferecendo um sabor único e autêntico. De cafés suaves e cremosos a opções intensas e encorpadas, essa variedade é feita para satisfazer todos os paladares.

### Acompanhamentos e Pratos:

Além dos cafés especiais, oferecem uma deliciosa seleção de pratos que complementam perfeitamente sua experiência gastronômica. Desde opções leves até pratos mais substanciais, tudo preparado com ingredientes frescos e de alta qualidade.





# CAPE TOWN



EMPREENDIMENTOS

☎ (47) 99186-9161

🌐 [r21empreendimentos.com.br](http://r21empreendimentos.com.br)

📷 @r21\_empreendimentos



EMPREENDIMENTOS

☎ (47) 99221-1021

🌐 [a10empreendimentos.com.br](http://a10empreendimentos.com.br)

📷 @a10empreendimentos