



CAPE  
TOWN

# INFORMATIVO DE OBRA

SETEMBRO 2024



Incorporação R-2 - 63.163



IMAGEM MERAMENTE ILUSTRATIVA



## ATUALIZAÇÃO DO CUB EM SANTA CATARINA

SETEMBRO

R\$ 2.841,51m<sup>2</sup>

TAXA DE VARIAÇÃO +1,05%

OUTUBRO

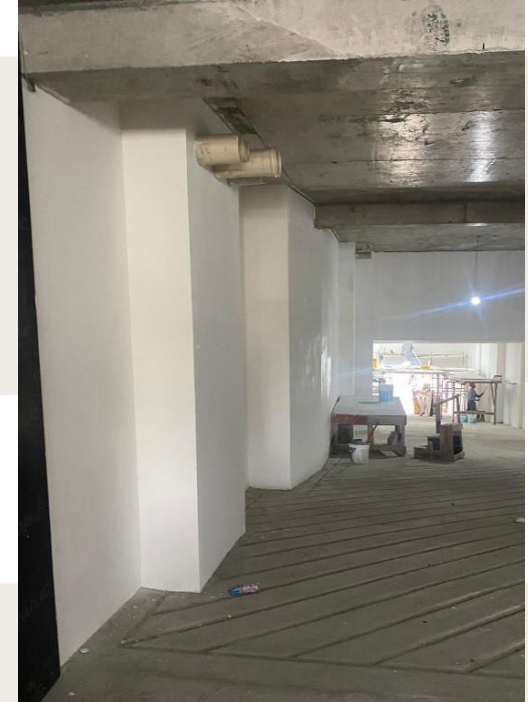
R\$ 2.846,12m<sup>2</sup>

TAXA DE VARIAÇÃO +0,16%



IMAGEM MERAMENTE ILUSTRATIVA

G1  
- Pintura interna.



## GARAGEM PÚBLICA

- Chapisco e reboco interno.



## GARAGEM PÚBLICA

- Chapisco e reboco interno.

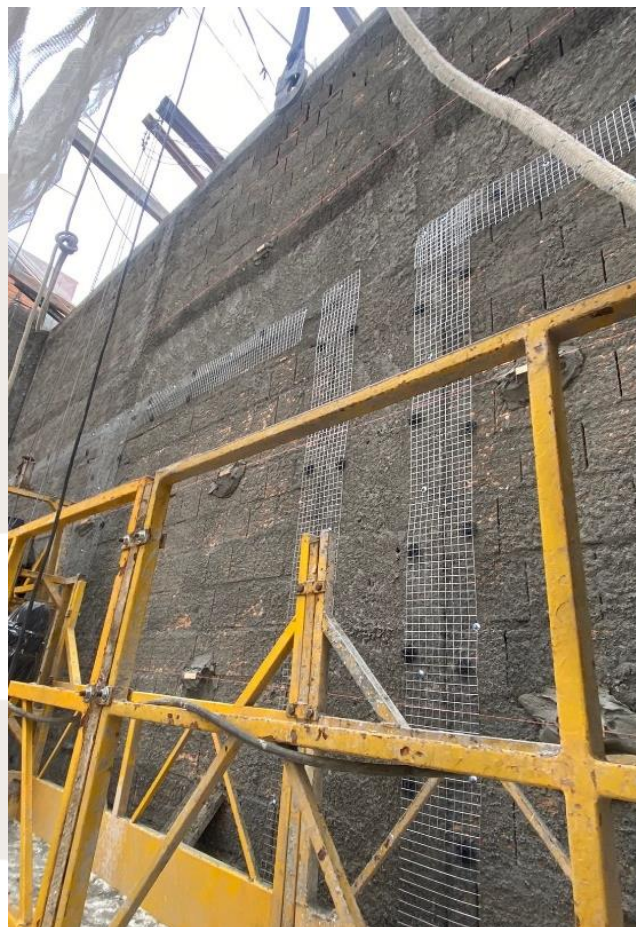


## GARAGEM PÚBLICA

- Chapisco e reboco interno.



**FACHADA LATERAL ESQUERDA**  
- Reboco externo.



**FACHADA LATERAL ESQUERDA**  
- Reboco externo.



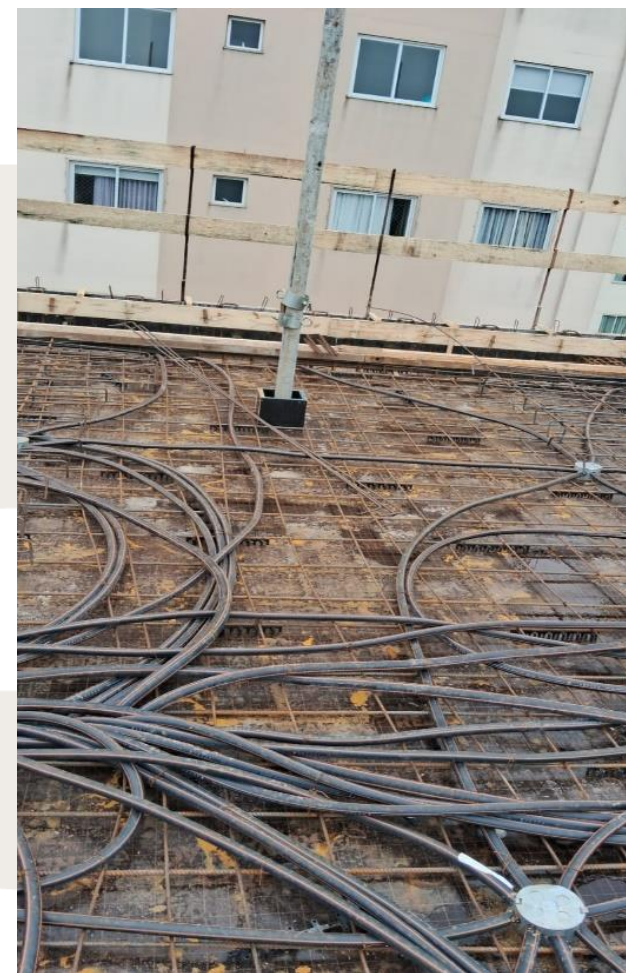
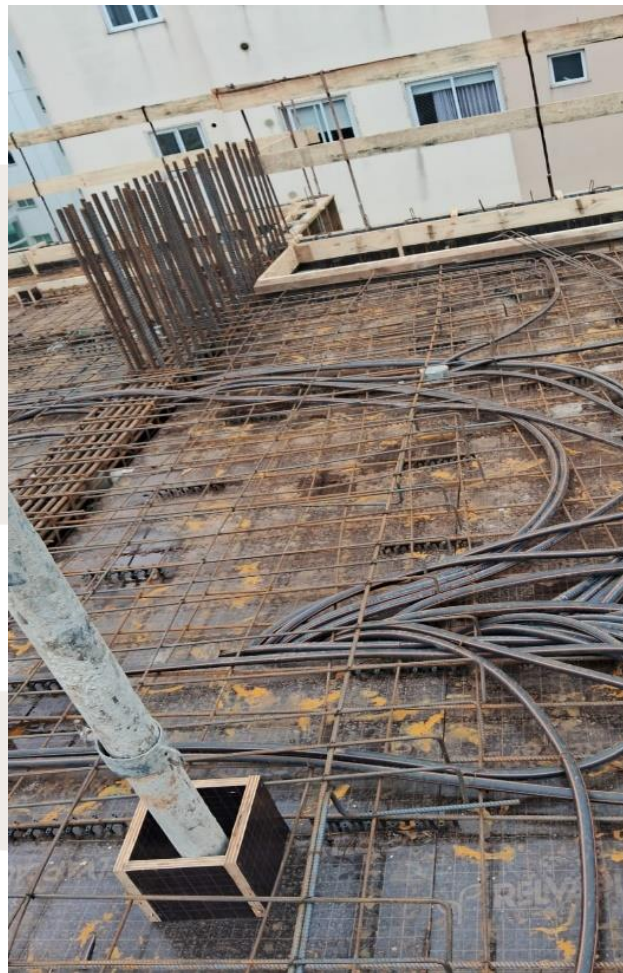
G2

- Lixamento e estucamento\* do piso.



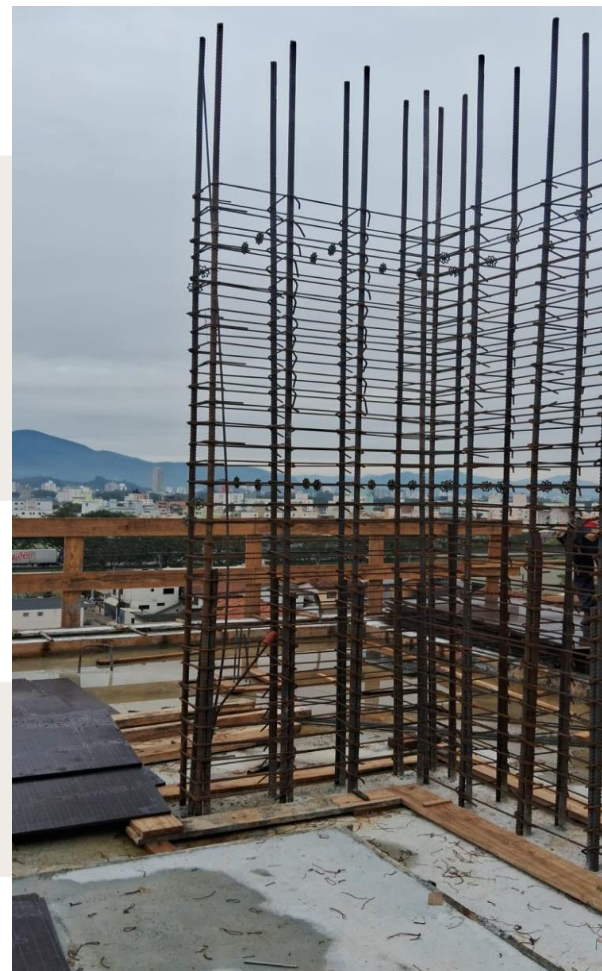
**\*estucamento** - são argamassas especialmente formuladas para a aplicação em superfícies de concreto e argamassas cujas demandas sejam o nivelamento, acabamento ou caracterização de superfície lisa à base de cimento.

**8° Pvm – Diferenciado 03**  
- Infraestrutura Elétrica.



### 9° Pvm – TIPO 01

- Armação dos pilares, lajes e vigas.



**9° Pvm – TIPO 01**

- Armação dos pilares, lajes e vigas.



**9ºPvm – TIPO 01**

- Armação dos pilares, lajes e vigas.



### 9ºPvt – TIPO 01

- Armação dos pilares, lajes e vigas.

- Consumo de concreto: **120m<sup>3</sup>**
- Consumo de aço: aproximadamente **18 toneladas**
- Consumo de madeira para formas: **881m<sup>2</sup>**





SETEMBRO 2024

FACHADA  
- Rua 3130





## FACHADA

- Rua 3130 esquina com 3198



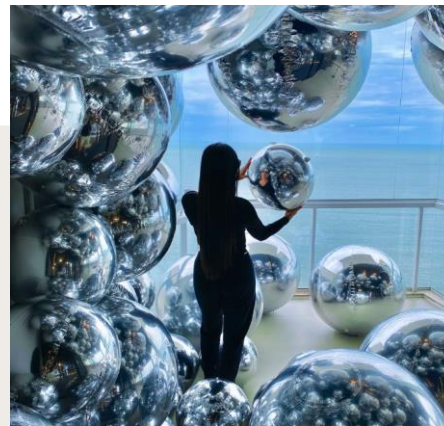


**FACHADA**  
- Rua 3198



## SUMMIT BC

Se você está em Balneário Camboriú, não deixe de visitar o Summit BC! Este incrível ponto turístico oferece uma vista de 360° a 120 metros de altura, proporcionando uma sensação única de flutuação sobre a cidade. Aproveite também para conhecer o restaurante no local, que conta com diversas opções de pratos deliciosos. É uma experiência imperdível que combina natureza, adrenalina e gastronomia de qualidade!





# CAPE TOWN



EMPREENDIMENTOS

☎ (47) 99186-9161

🌐 [r21empreendimentos.com.br](http://r21empreendimentos.com.br)

📷 @r21\_empreendimentos



EMPREENDIMENTOS

☎ (47) 99221-1021

🌐 [a10empreendimentos.com.br](http://a10empreendimentos.com.br)

📷 @a10empreendimentos