



CAPE  
TOWN

# INFORMATIVO DE OBRA

MARÇO 2025



Incorporação R-2 - 63.163



IMAGEM MERAMENTE ILUSTRATIVA



## ATUALIZAÇÃO DO CUB EM SANTA CATARINA

### MARÇO

R\$ 2.907,85m<sup>2</sup>

TAXA DE VARIAÇÃO: +0,23%

### ABRIL

R\$ 2.916,12m<sup>2</sup>

TAXA DE VARIAÇÃO: +0,28%



IMAGEM MERAMENTE ILUSTRATIVA

16° PVMT  
- Alvenaria



15° PVMT  
- Alvenaria



14° PVMT  
- Alvenaria



13° PVMT  
- Alvenaria



12° PVMT

- Início hidráulica



11º PVMT

- Hidráulica e elétrica



10° PVMT

- Hidráulica e elétrica



**ANTECAMARA**  
- Elétrica



**ESCADARIA**  
- Reboco



**G3 e G2**  
- Quadros



**G3**  
- Pintura

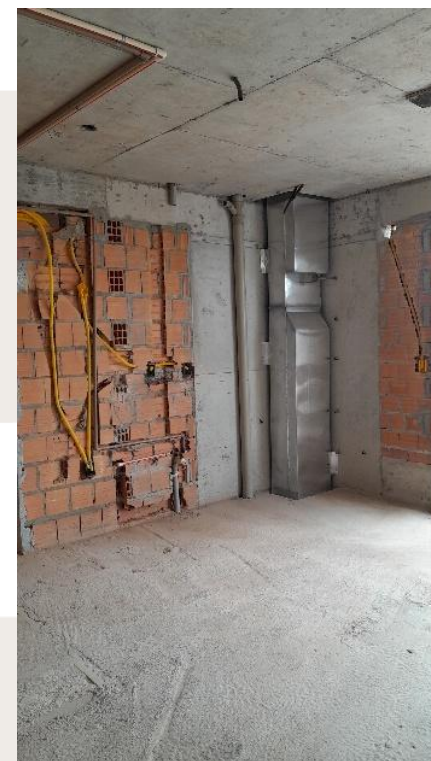


G1  
- Pintura



9° e 10° PVMT

- Duto churrasqueira



G4

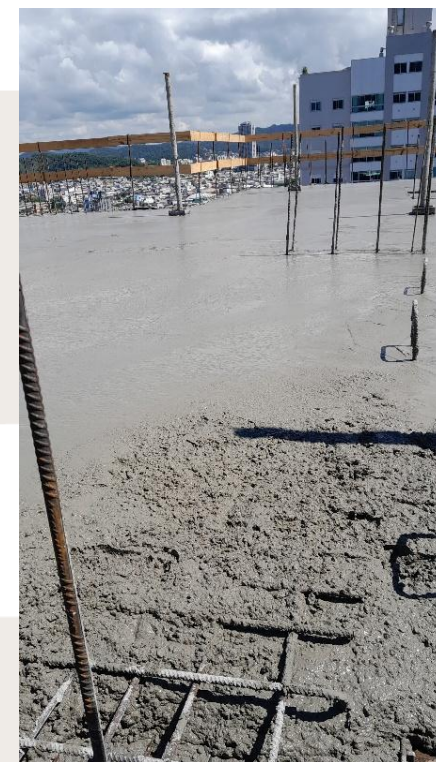
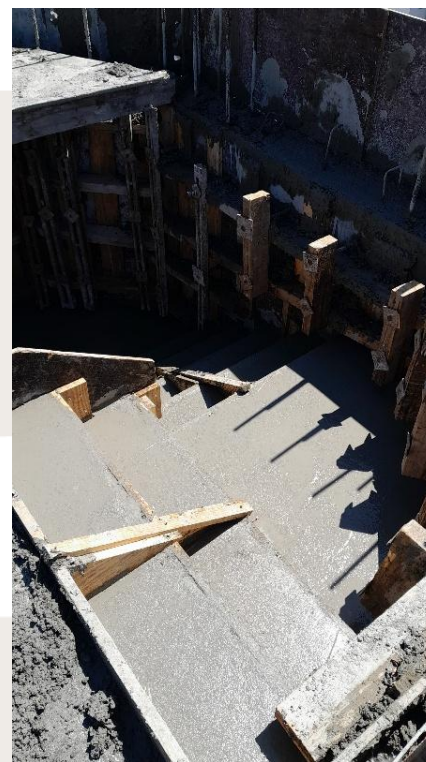
- Aplicação fundo



17° PVMT  
- Concretagem



18° PVMT  
- Concretagem



19° PVMT

- Formas e armação



SUBESTAÇÃO



## TELAS SLQA\*

\*Sistema limitador de queda em altura





MARÇO 2025

## TELAS E FACHADAS



TELAS E FACHADAS





# CAPE TOWN



EMPREENDIMENTOS

☎ (47) 99186-9161

🌐 [r21empreendimentos.com.br](http://r21empreendimentos.com.br)

📷 @r21\_empreendimentos



EMPREENDIMENTOS

☎ (47) 99221-1021

🌐 [a10empreendimentos.com.br](http://a10empreendimentos.com.br)

📷 @a10empreendimentos