



CAPE
TOWN

INFORMATIVO DE OBRA

ABRIL 2025



Incorporação R-2 - 63.163



IMAGEM MERAMENTE ILUSTRATIVA



ATUALIZAÇÃO DO CUB EM SANTA CATARINA

ABRIL

R\$ 2.916,12m²

TAXA DE VARIAÇÃO: +28%

MAIO

R\$ 2.923,52m²

TAXA DE VARIAÇÃO: +25%



IMAGEM MERAMENTE ILUSTRATIVA

16° PVMT

- Alvenaria e hidráulica



16° PVMT

- Alvenaria e hidráulica





ABRIL 2025

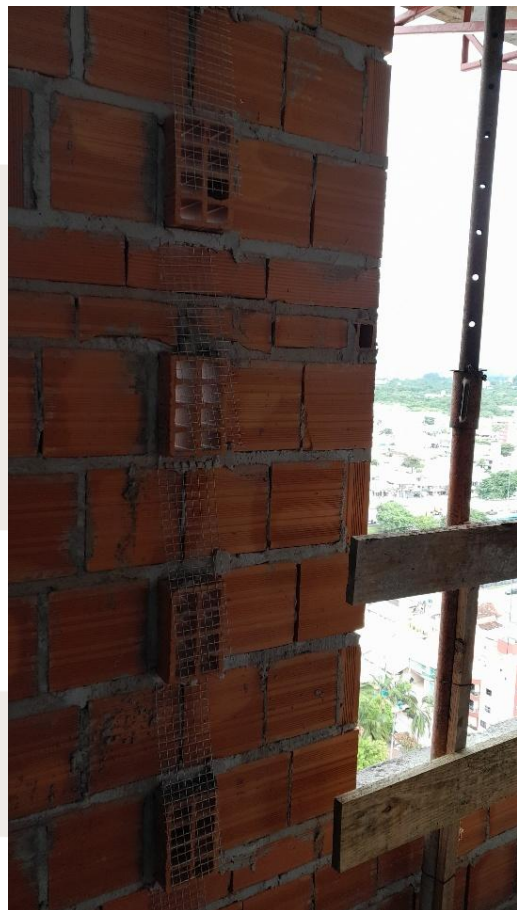
17° PVMT
- Alvenaria





ABRIL 2025

18° PVMT
- Alvenaria



9° AO 11° PVMT
- Tubulação de gás



12° AO 16° PVMT
- Telas antecamara



6° PVMT
- Marcação





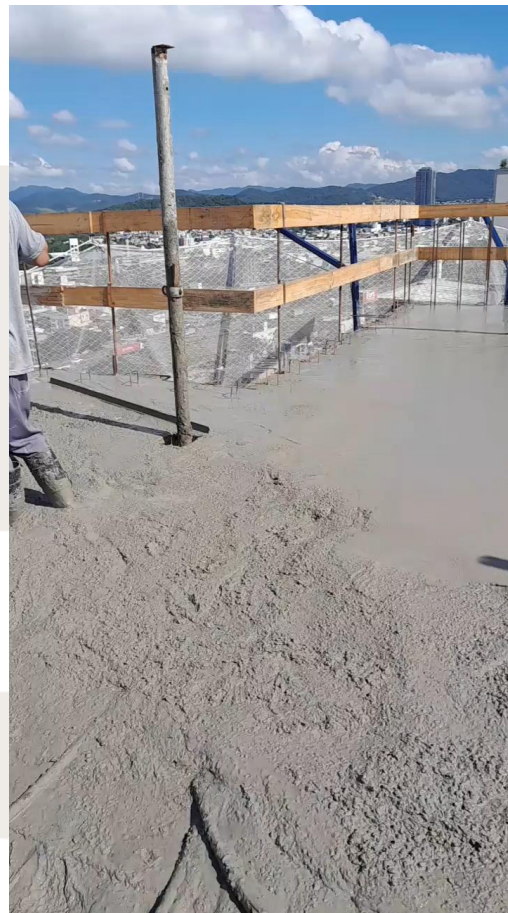
ABRIL 2025

19° PVMT
- Concretagem



20° PVMT

- Concretagem



 Dê o play

SALA DE TINTAS

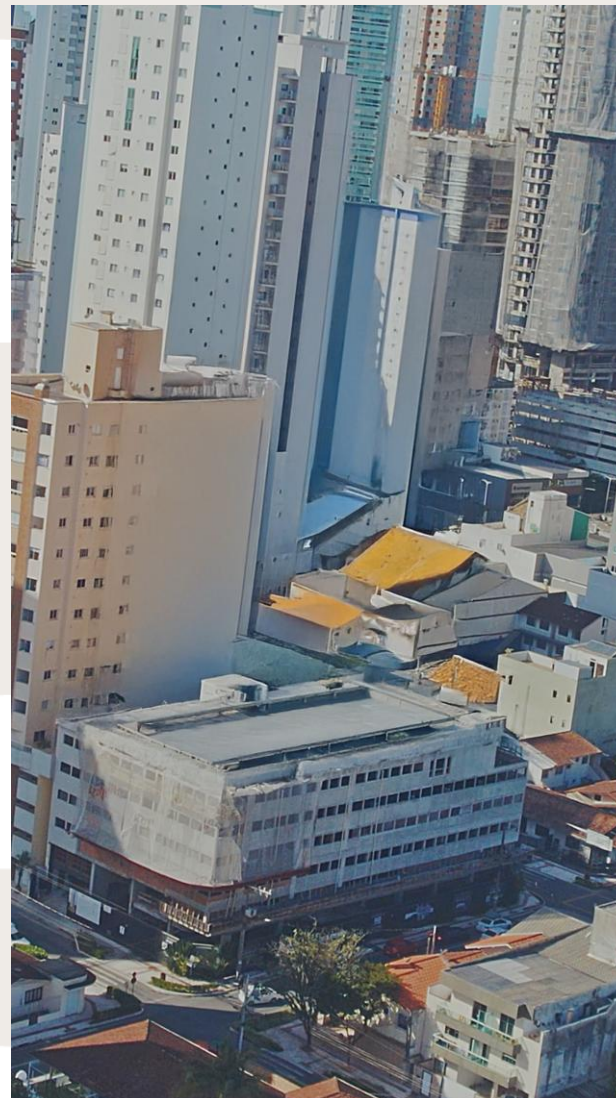



GAVETÃO DE CANOS





VÍDEO ACOMPANHAMENTO DE OBRA - MAIO 2025



 Dê o play



ABRIL 2025

FACHADA

- Rua 3130, esquina com 3ª av.





ABRIL 2025

FACHADA

- Rua 3122, esquina com 3ª av.





CAPE TOWN



EMPREENDIMENTOS

☎ (47) 99186-9161

🌐 r21empreendimentos.com.br

📷 @r21_empreendimentos



EMPREENDIMENTOS

☎ (47) 99221-1021

🌐 a10empreendimentos.com.br

📷 @a10empreendimentos