



CAPE  
TOWN

# INFORMATIVO DE OBRA

SETEMBRO 2025



Incorporação R-2 - 63.163



IMAGEM MERAMENTE ILUSTRATIVA



## ATUALIZAÇÃO DO CUB EM SANTA CATARINA

### OUTUBRO

R\$ 2.999,38 m<sup>2</sup>

TAXA DE VARIAÇÃO +0,21%

### SETEMBRO

R\$ 2.993,04 m<sup>2</sup>

TAXA DE VARIAÇÃO +0,50%





SETEMBRO 2025

## FACHADA

- Rua 3122,  
esquina com 3ª avenida



IMAGEM MERAMENTE ILUSTRATIVA



SETEMBRO 2025

## FACHADA

- Rua 3110,  
esquina com 3ª avenida



IMAGEM MERAMENTE ILUSTRATIVA



SETEMBRO 2025

26° PVMT

- Alvenaria externa



25° PVMT

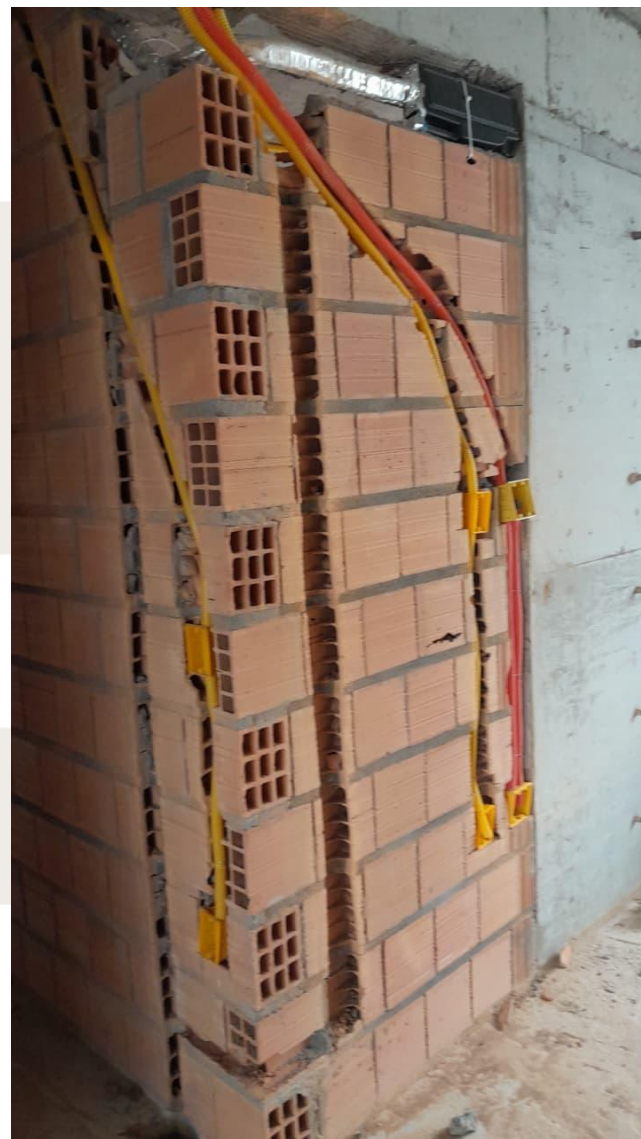
- Alvenaria sical\*



\*A Alvenaria Sical é um sistema construtivo com blocos leves de Concreto Celular Autoclavado (CCA) que proporcionam maior conforto térmico e acústico.

21º PVMT

- Locação elétrica,  
hidráulica e infra



**14° AO 16° PVMT**  
- Fixação caixas





SETEMBRO 2025

10° AO 14° PVMT  
- Chapisco



09° PVMT  
- Reboco



09° AO 11° PVMT  
- Shafts\*



\*Shafts, são aberturas projetadas para esconder a passagem de tubulações e outras instalações.



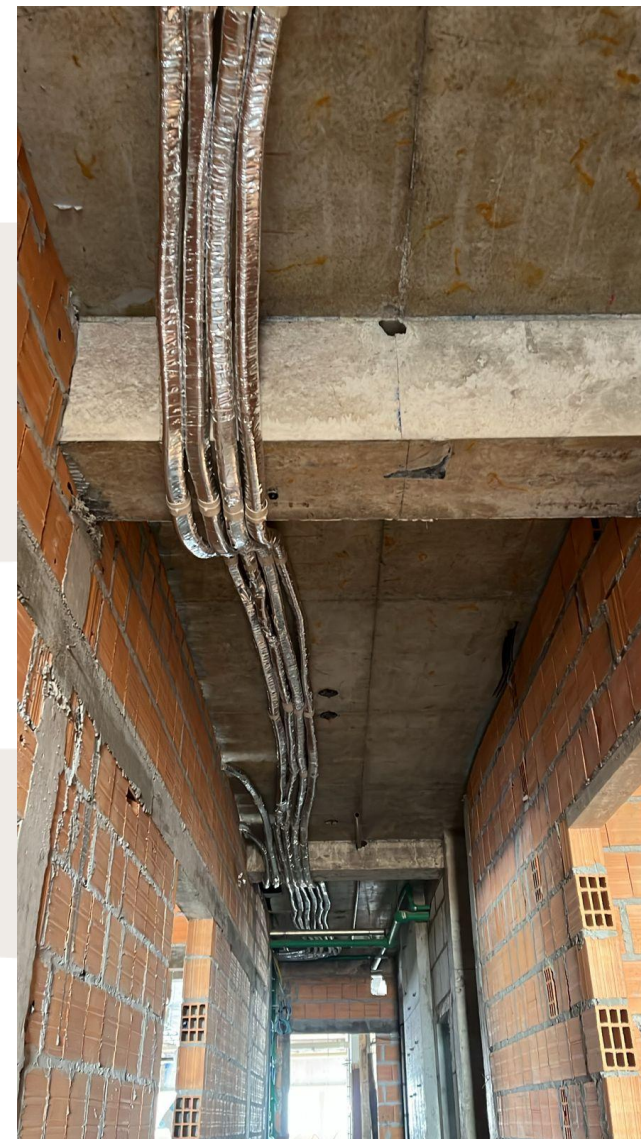
SETEMBRO 2025

MEZANINO

- Sala gerador



G4  
- Tubulação e infra





SETEMBRO 2025

## GARAGEM PÚBLICA

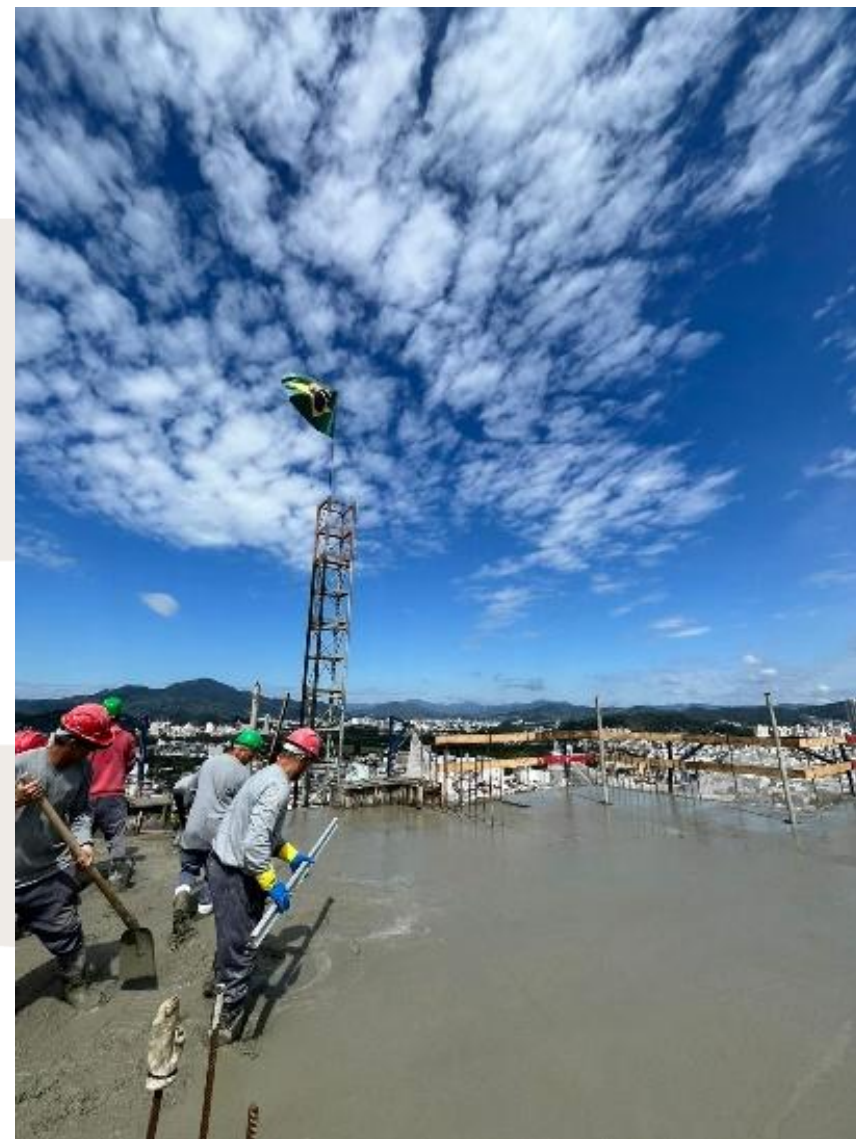
- Pintura





SETEMBRO 2025

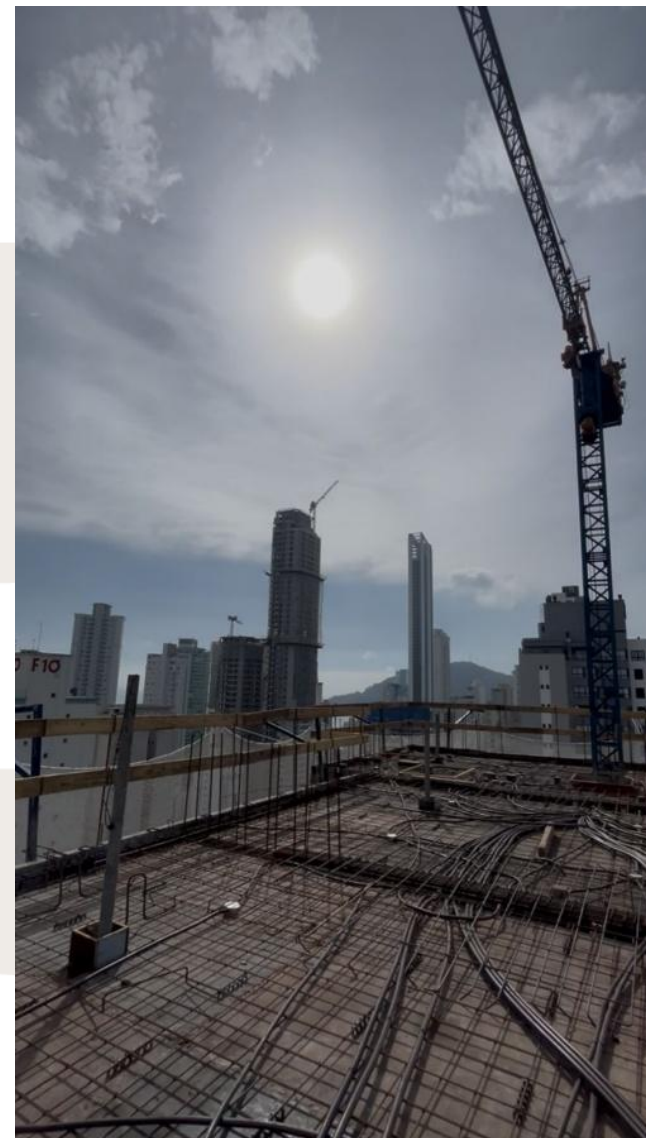
27° PVMT  
- Concretagem





SETEMBRO 2025

28° PVMT  
- Concretagem



TELAS SLQA\*



\*É um sistema de segurança composto por uma rede resistente em uma bandeja metálica. Projetada para fora da fachada do edifício, sua função é apagar a queda de objetos, detritos e pessoas dos andares superiores da obra.



SETEMBRO 2025

29° PVMT  
- Armação

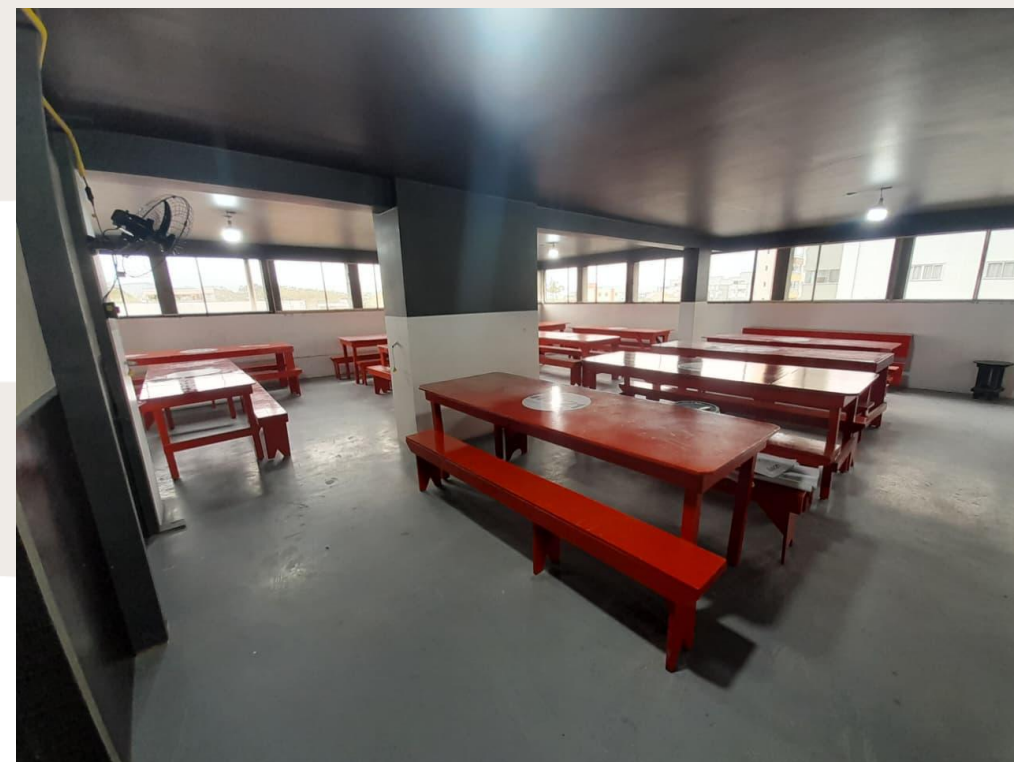


G2

- Área de vivência\*



\*A área de vivência em um canteiro de obras é um elemento crucial para o sucesso do projeto, pois sua importância ultrapassa a obrigação legal, impactando diretamente a saúde, segurança, dignidade e produtividade dos trabalhadores.



G2

- Área de vivência\*



\*Regulamentada principalmente pela NR-18, a área de vivência é o espaço projetado para suprir as necessidades básicas dos trabalhadores durante sua jornada de trabalho.



# CAPE TOWN



EMPREENDIMENTOS

☎ (47) 99186-9161

🌐 [r21empreendimentos.com.br](http://r21empreendimentos.com.br)

📷 @r21\_empreendimentos



EMPREENDIMENTOS

☎ (47) 99221-1021

🌐 [a10empreendimentos.com.br](http://a10empreendimentos.com.br)

📷 @a10empreendimentos