



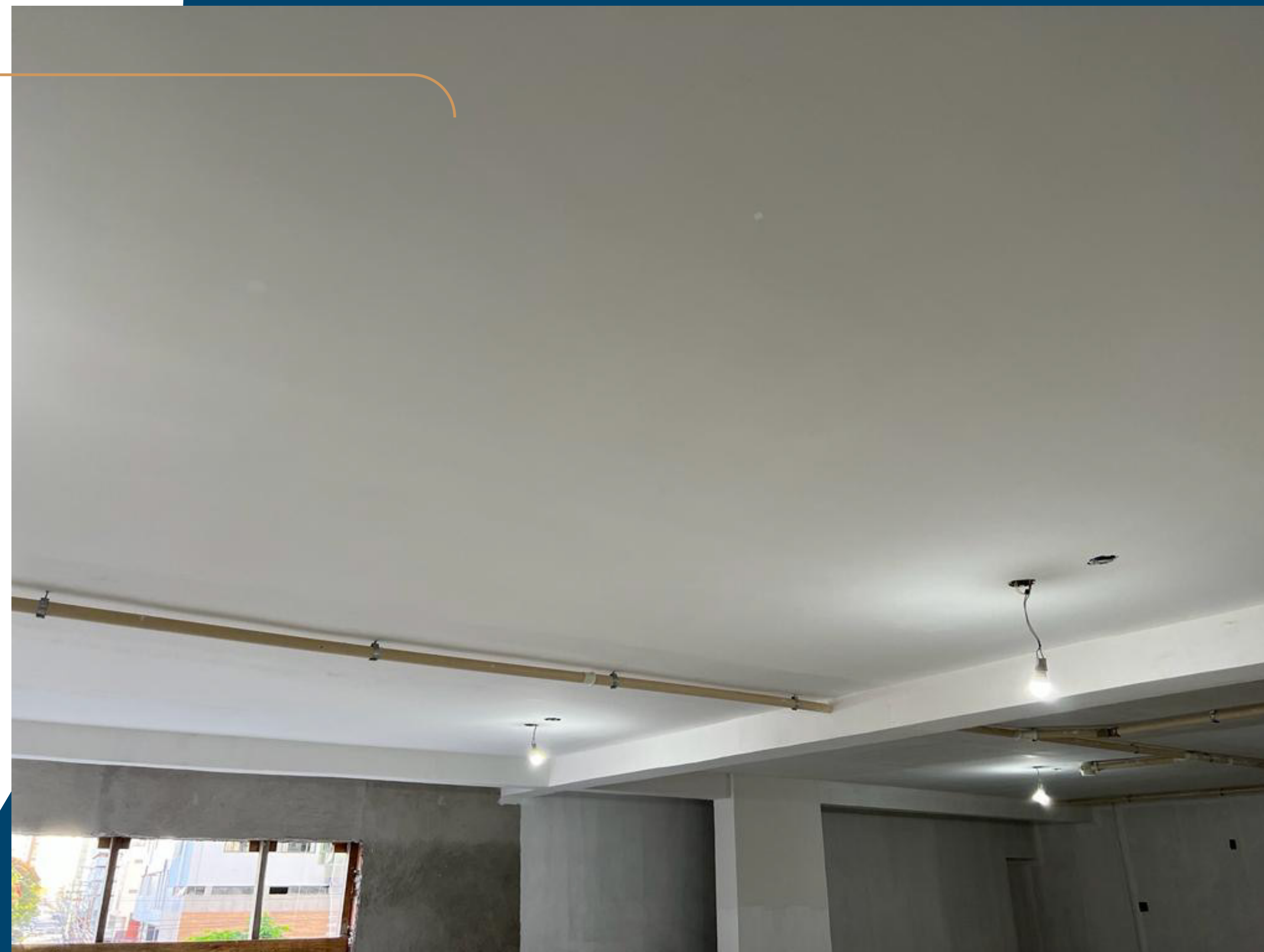
Informativo de Obra

Abril - 2022



3º Pavimento

Pintura.



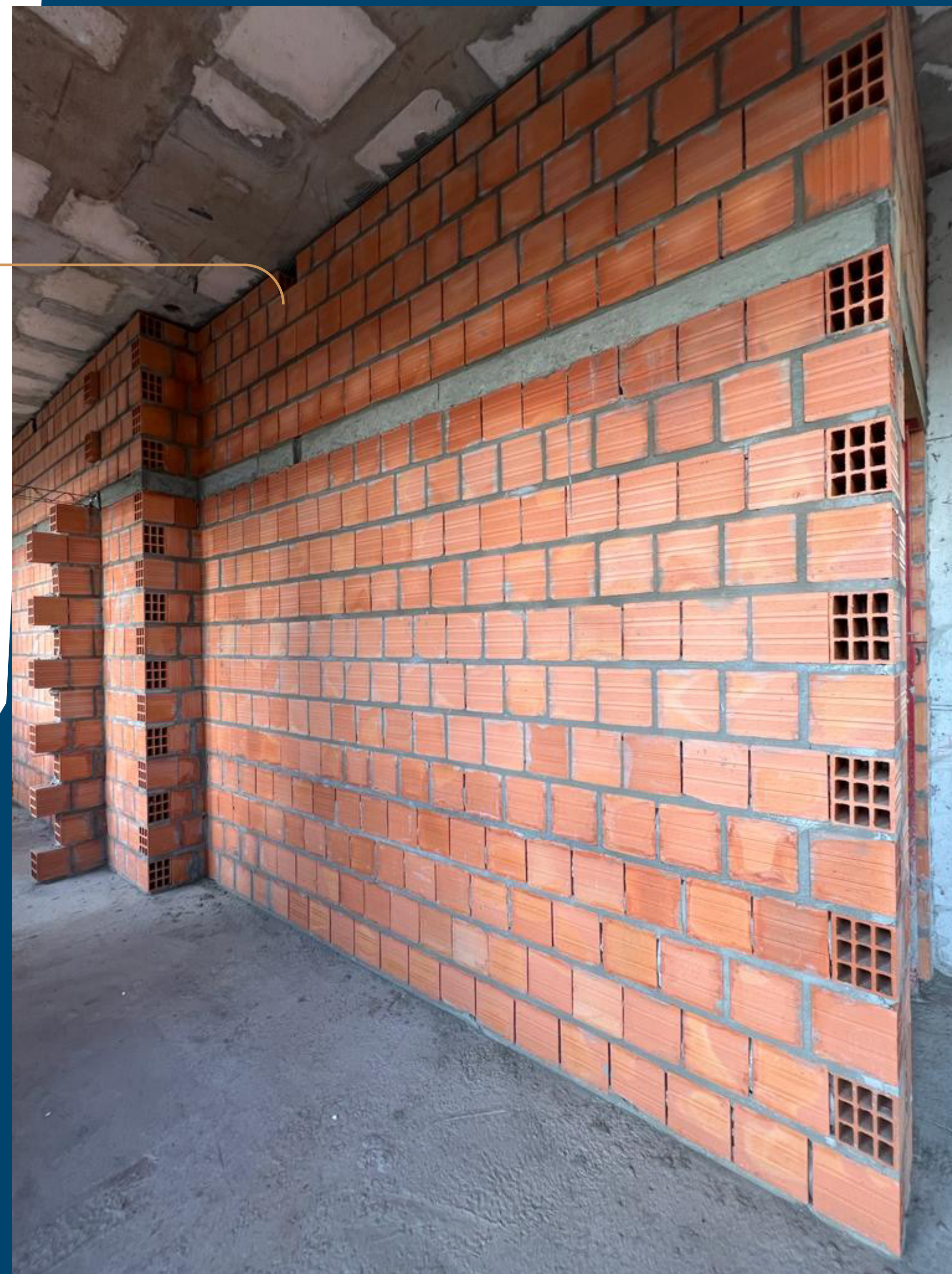
4° ao 7° Pavimento

Execução da Rede Primária de Gás.



6º Pavimento

Execução da alvenaria do shaft.



7° a 16° Pavimento

Execução da Alvenaria.



7° ao 14° Pavimento

Aplicação do encunhamento.





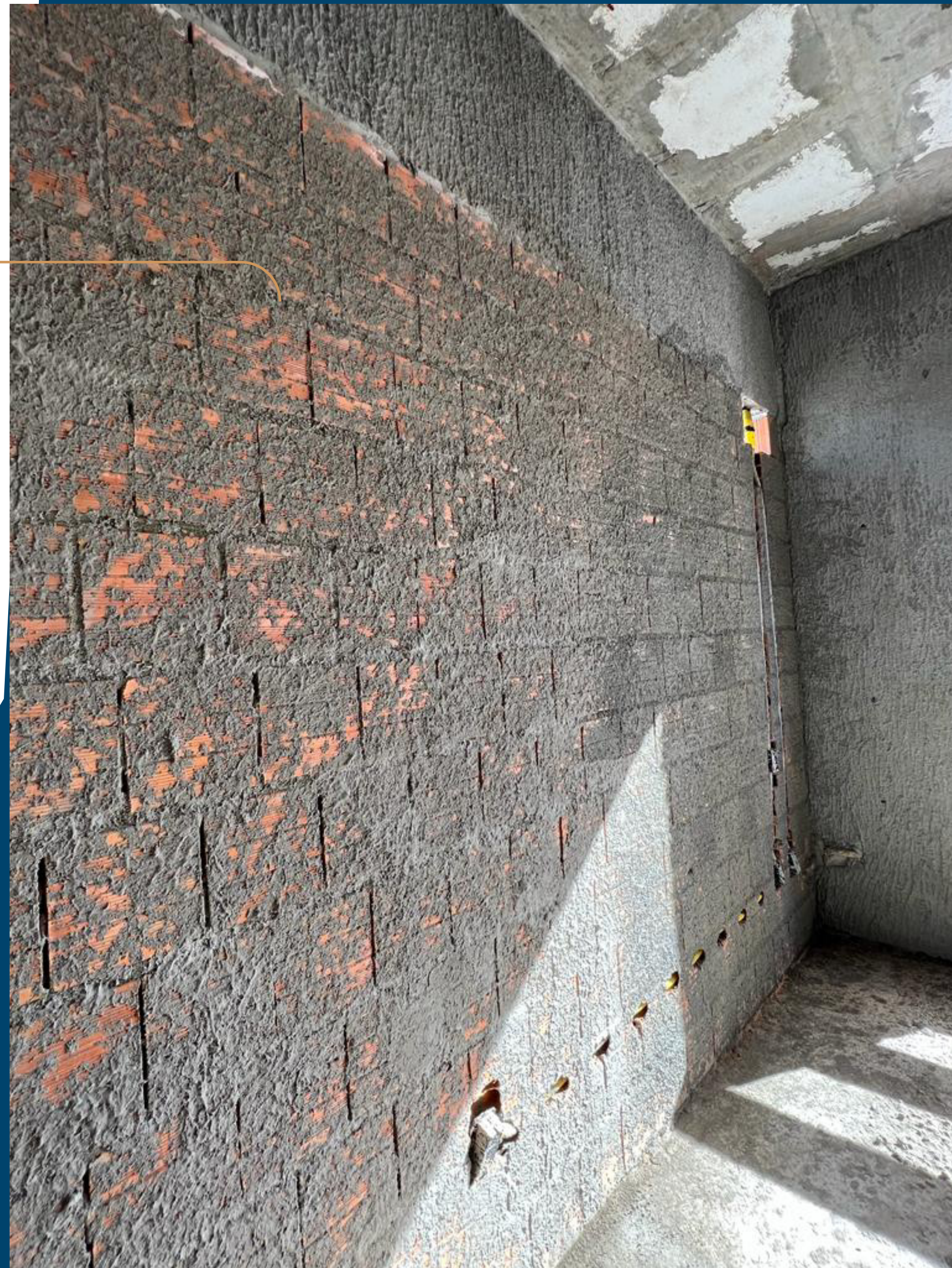
8° ao 12° Pavimento

Regularização da estrutura.



6° e 10 Pavimento

Aplicação do chapisco.



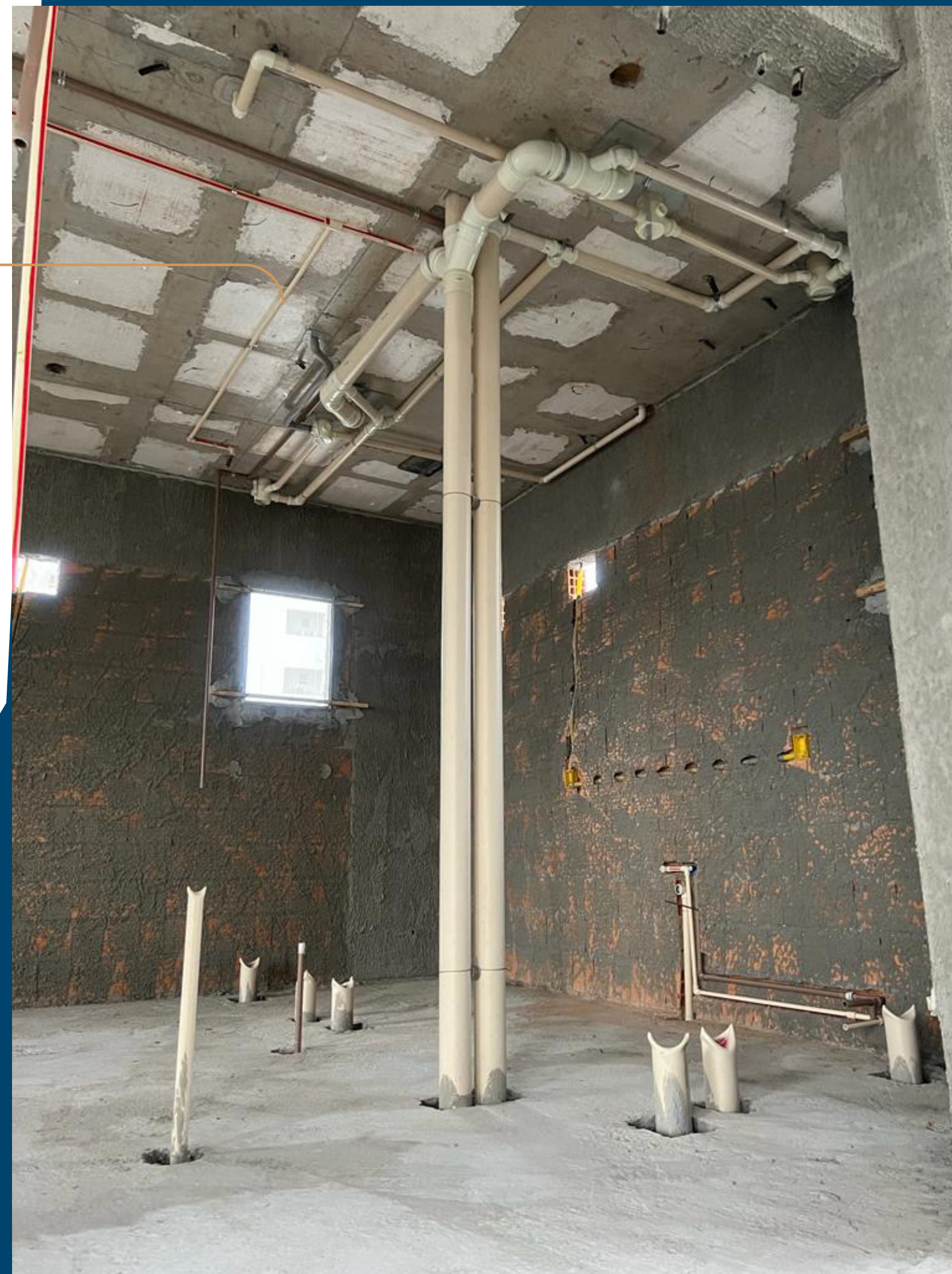
6° ao 9° Pavimento

Colocação do contramarco.



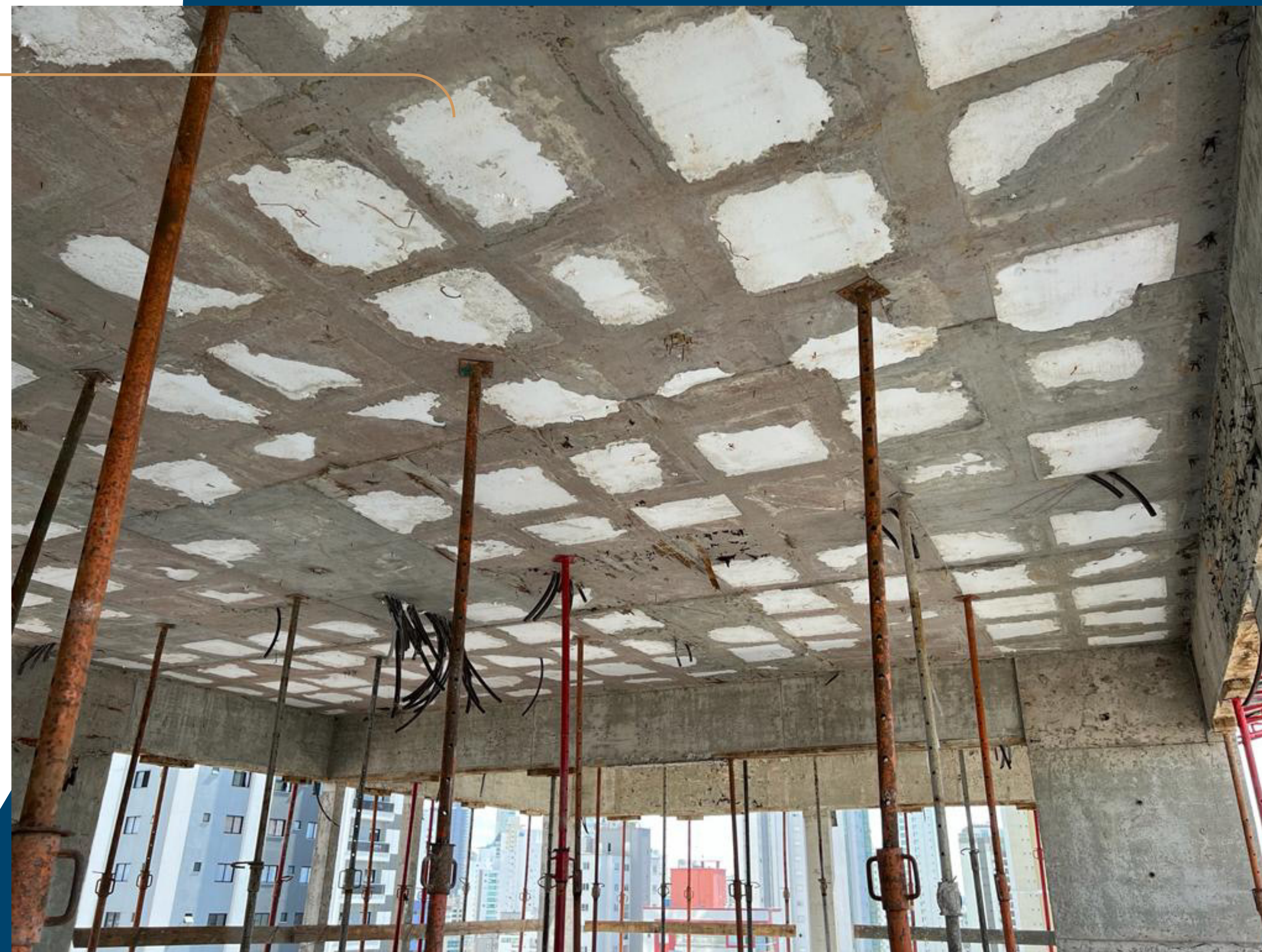
7° ao 9° Pavimento

Execução da rede hidrossanitária.



18° Pavimento

Desforma.



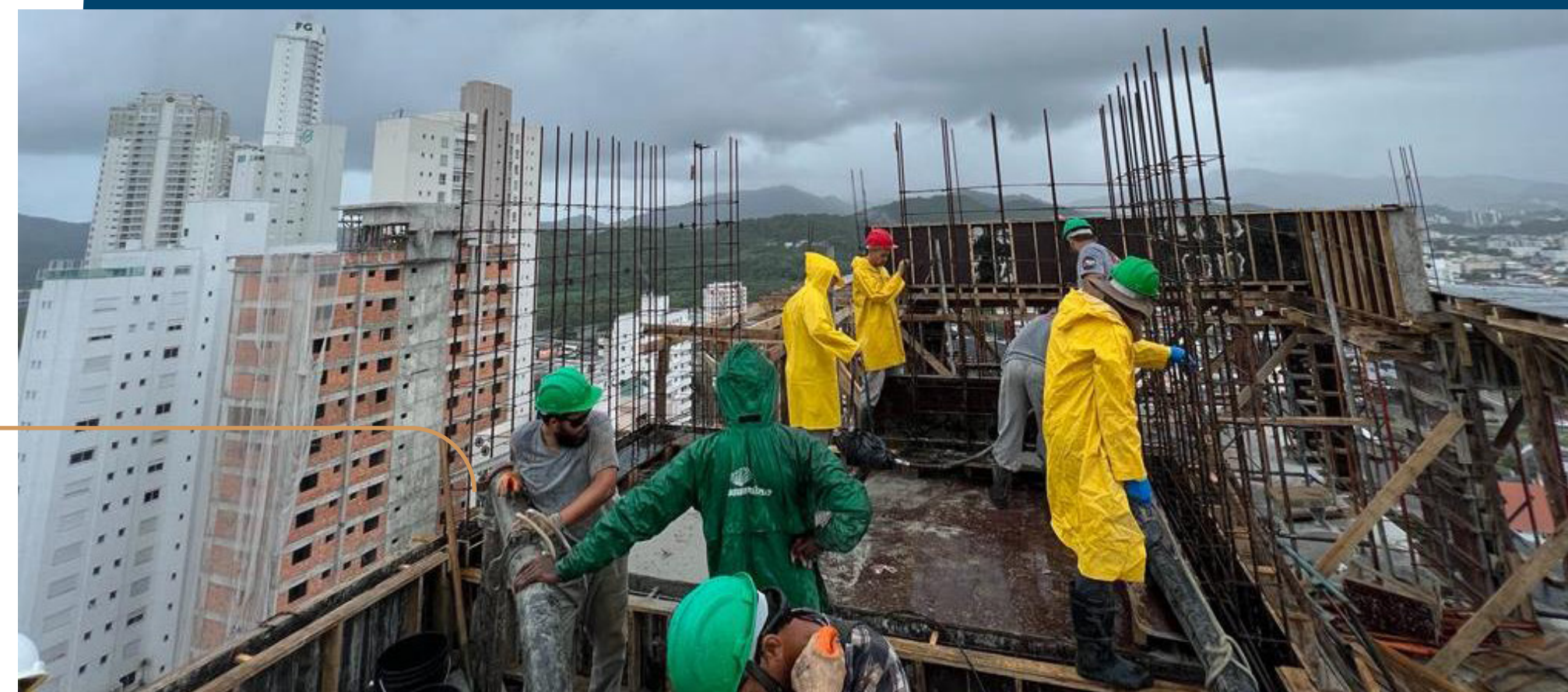
19° ao 20° Pavimento

Execução da forma e armadura do pavimento.



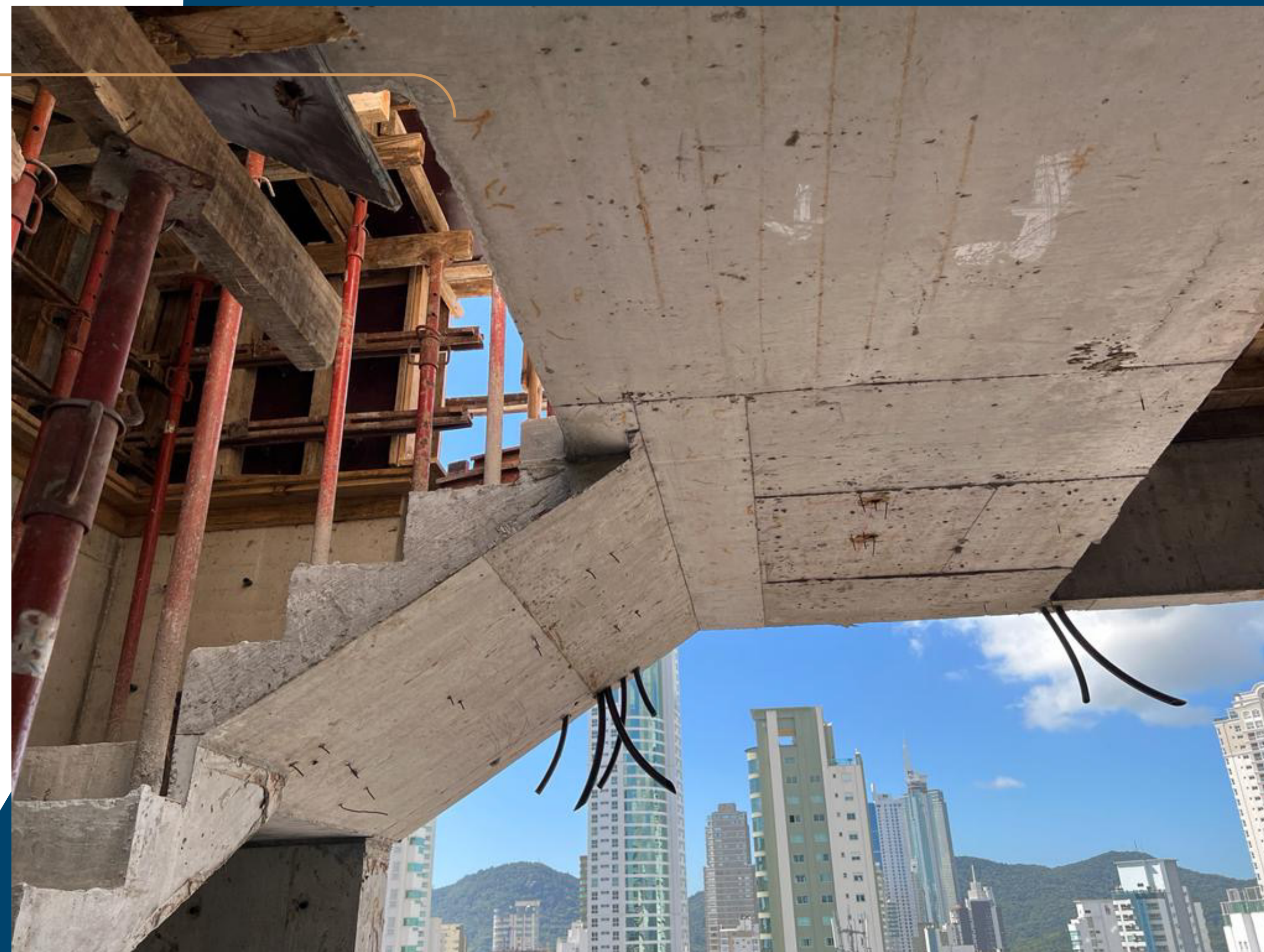
19º Pavimento

Concretagem do piso intermediário.



19º Pavimento

Desforma.



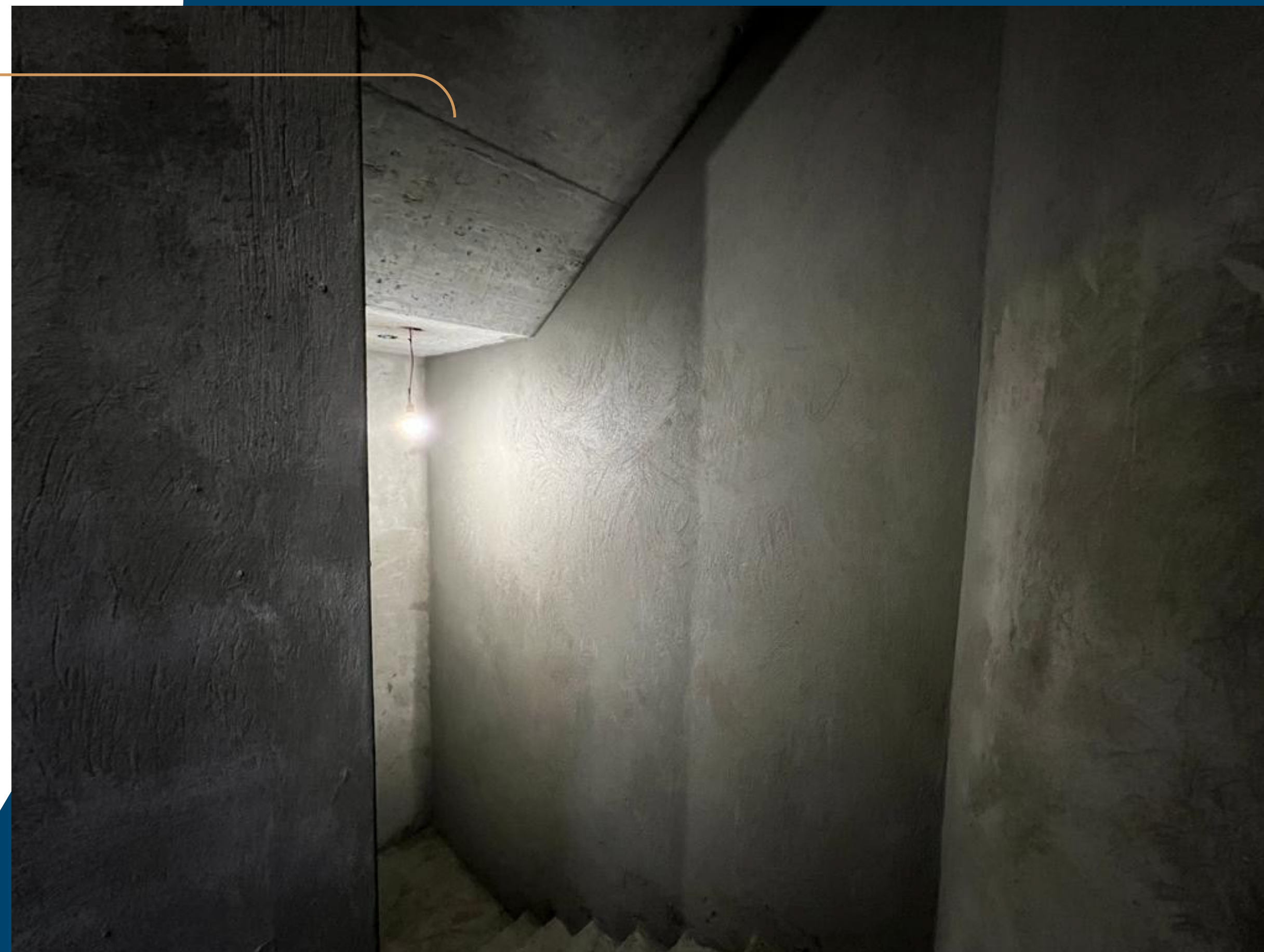
20º Pavimento

Execução da forma do duplex superior.



20º Pavimento

Execução do Revestimento Interno.



Aparência da Obra

