



# Informativo de Obra

Julho - 2022



3º Pavimento

Pintura.



## 4º Pavimento

Regularização do piso.



5º Pavimento

Alvenaria Shaft Hall.



6°, 10° e 11° Pavimento

Reboco do pavimento.



## 7º Pavimento

Contrapiso do pavimento.



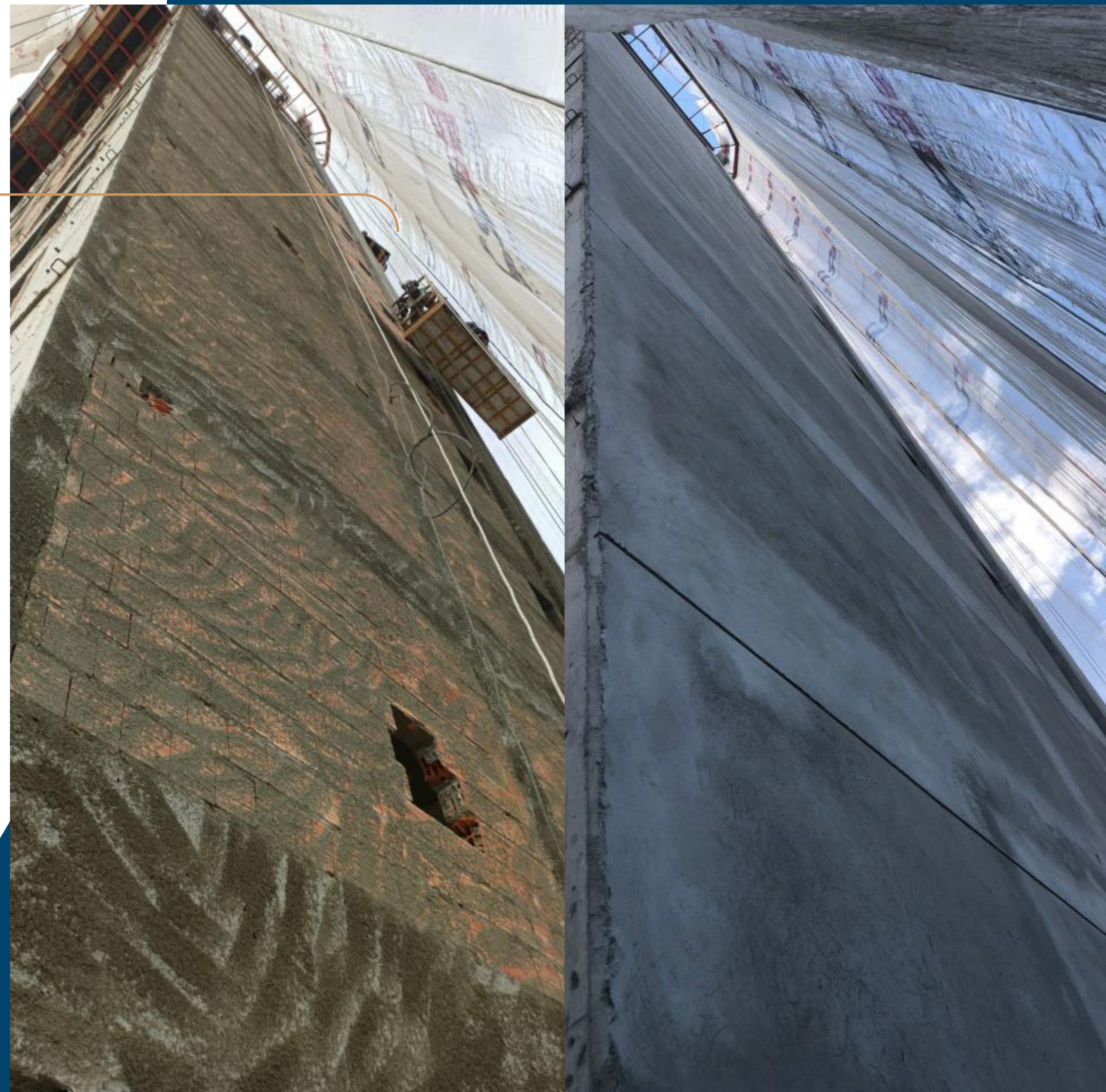
7º, 8º e 9º Pavimento

GLP Secundário.



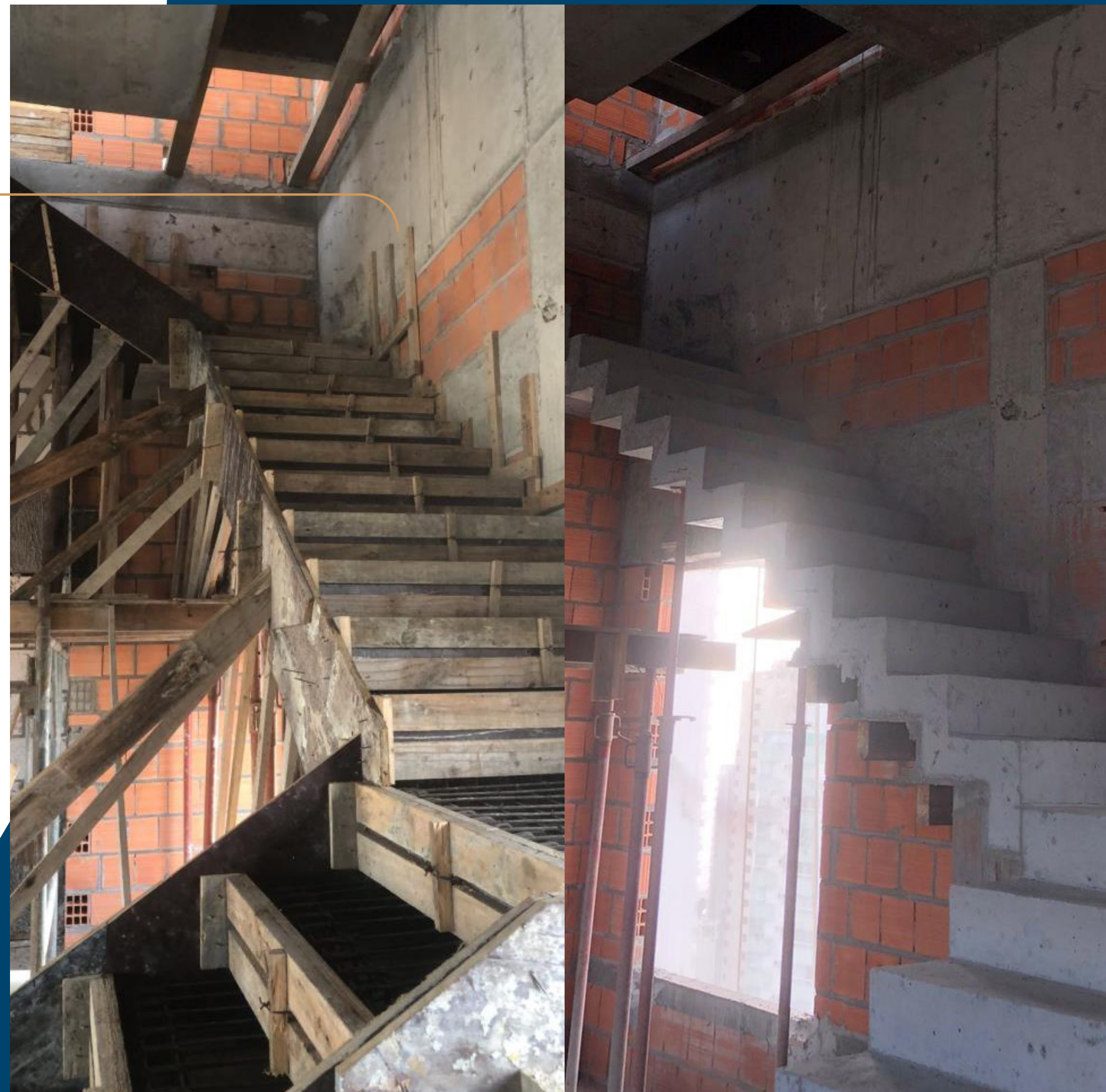
## Fachadas Laterais

Chapisco e Reboco.



18° Pavimento

Escada Duplex.



10° ao 21° Pavimento

Regularização do Teto Escadaria.



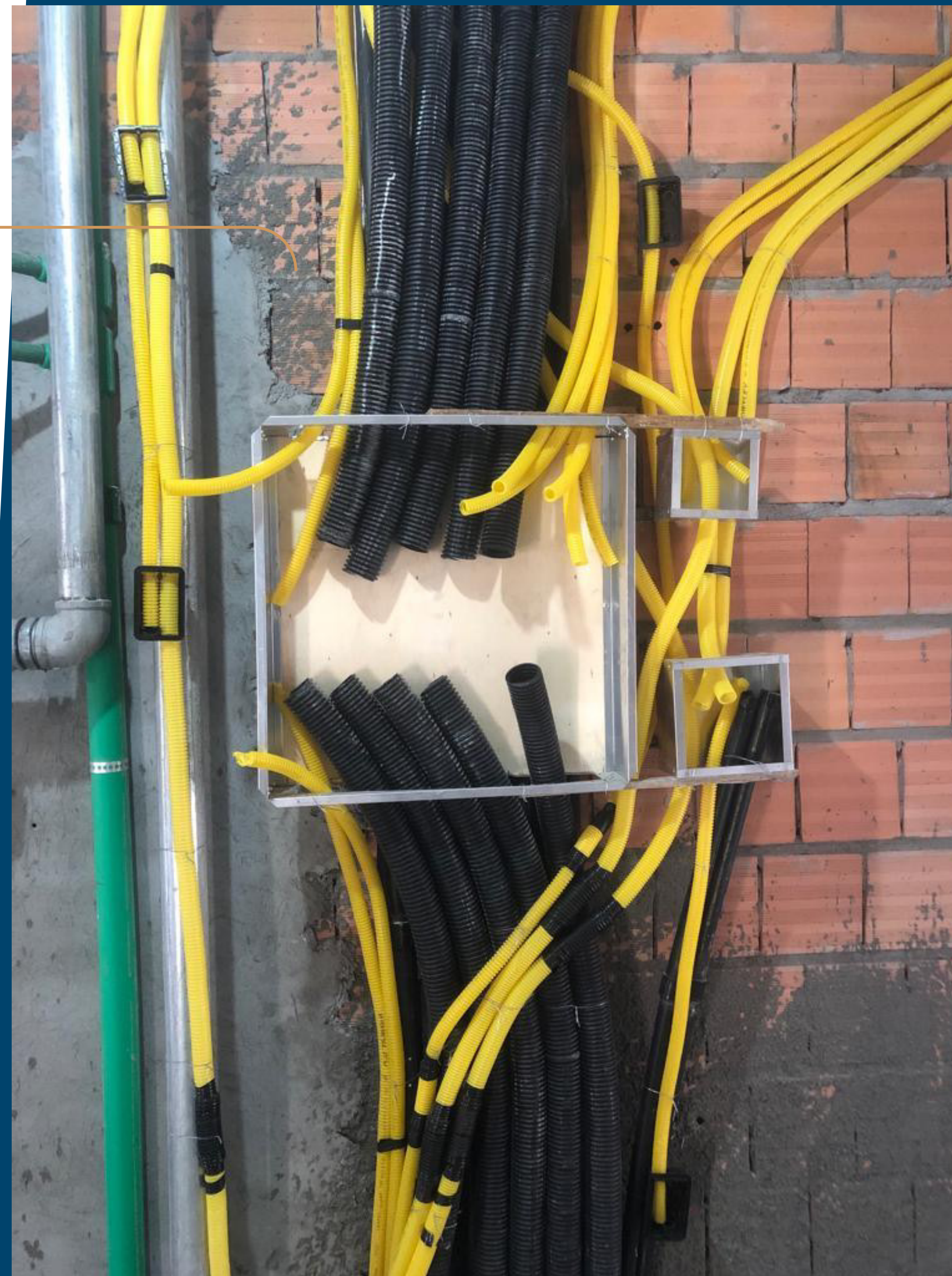
7° ao 17° Pavimento

Tubulações Hidro Teto.



5° ao 16° Pavimento

Prumada e Quadros Elétricos.



19º Pavimento

Prumada Hidro.



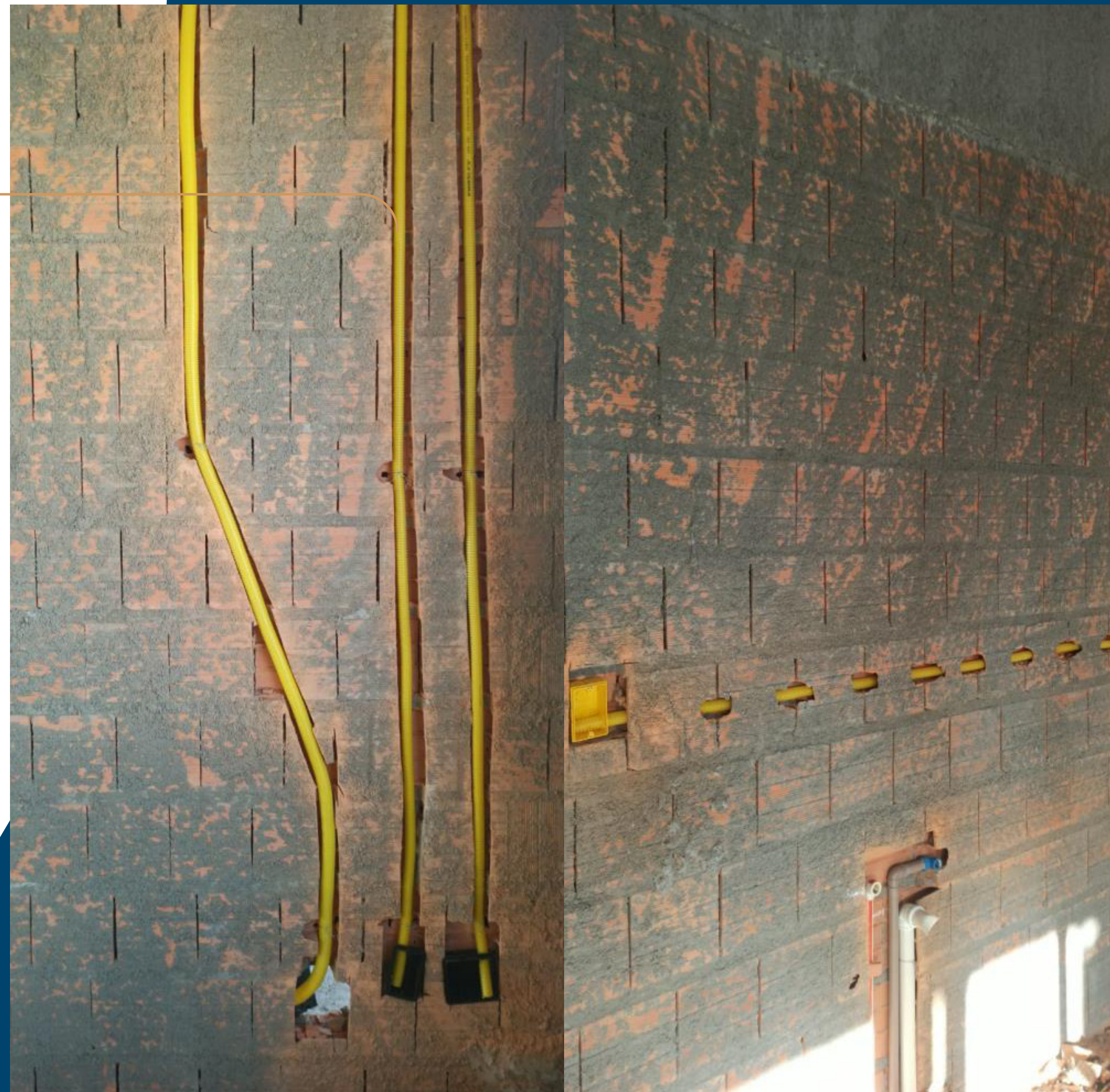
14° ao 17° Pavimento

Climatização.



16° ao 17° Pavimento

Elétrica parede.



## 20º Pavimento

Alvenaria do pavimento.



18° ao 20° Pavimento

Aplicação de Contramarco.



## 21º Pavimento

Execução de Alvenaria do pavimento.



## 22º Pavimento

Armação e Concretagem da Laje.



## 23º Pavimento

Armação e Concretagem da Laje.



## Aparência da Obra

