



Informativo de Obra

Agosto - 2022



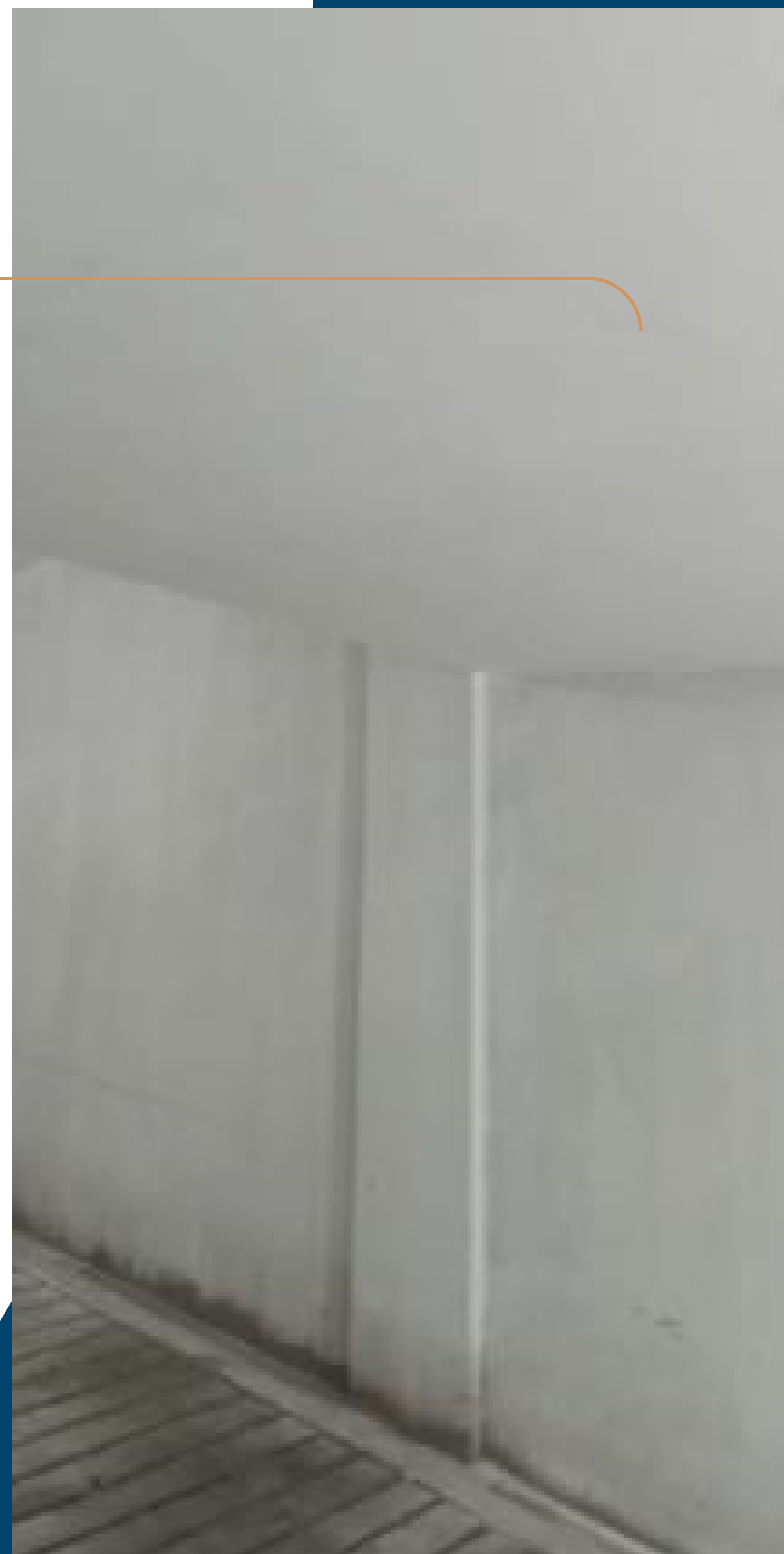
G2 e G3 Pavimento

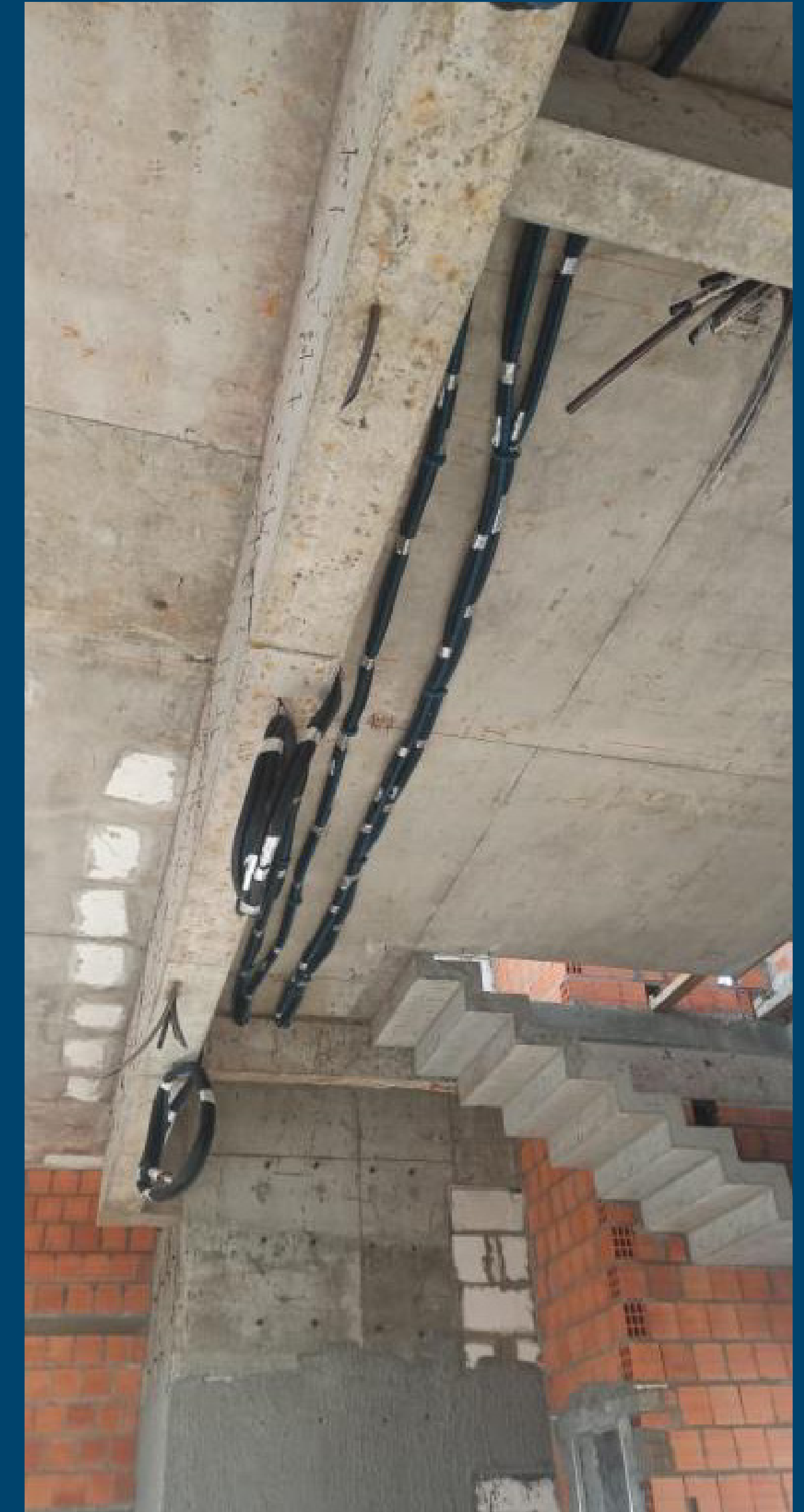
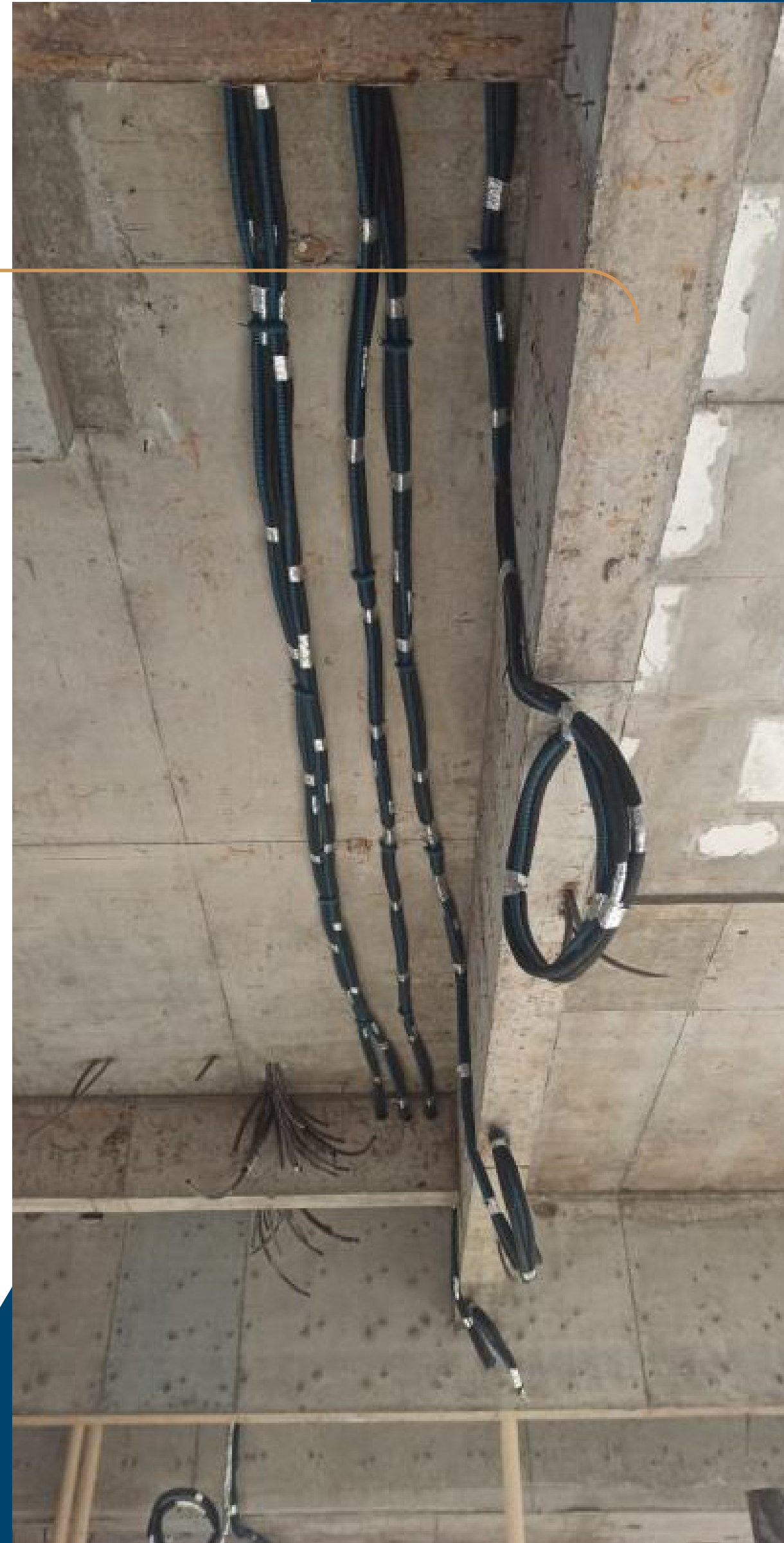
Infra elétrica.



3° Pavimento

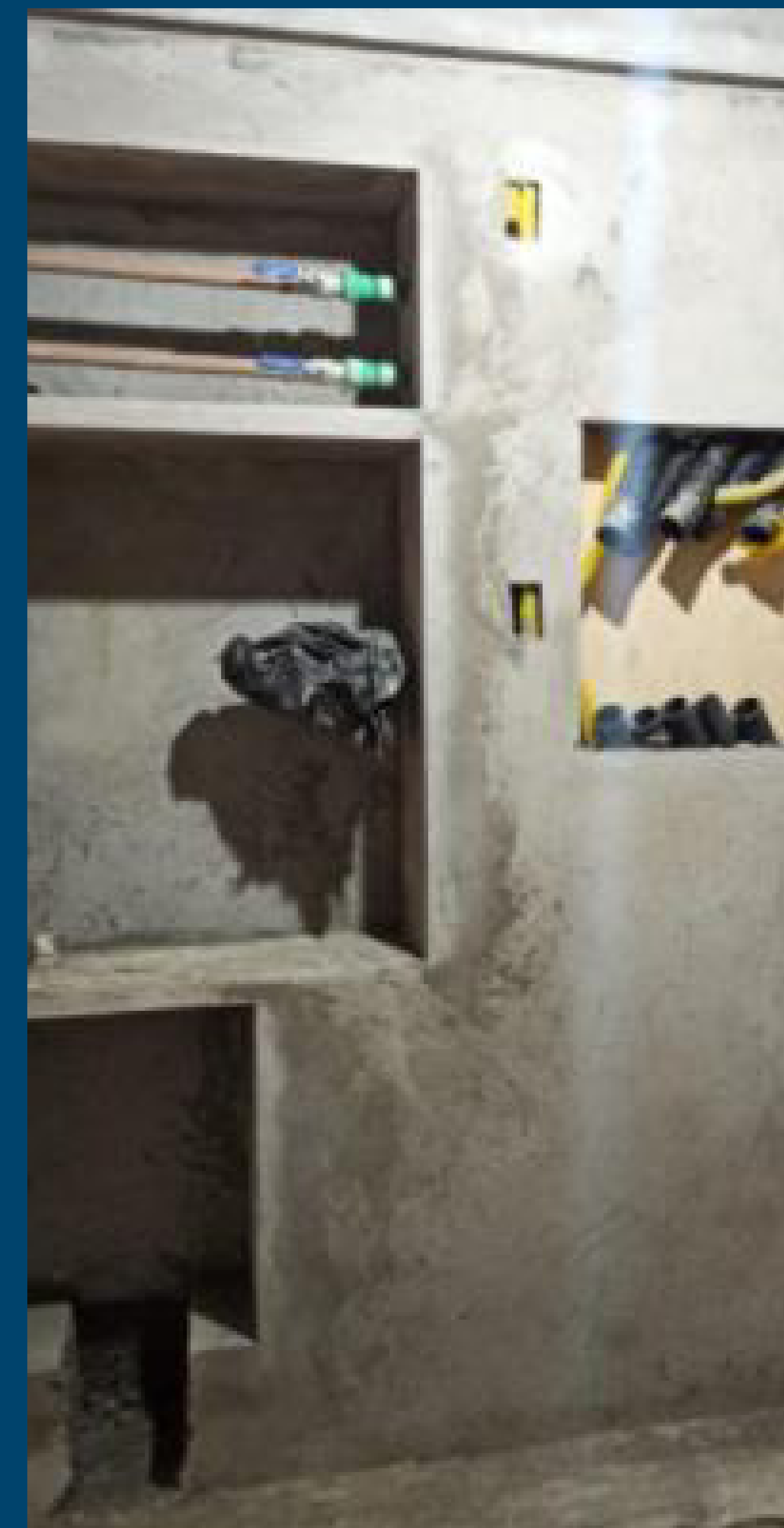
Pintura.





6° ao 18° Pavimento

Alvenaria e reboco shaft hall.



12° ao 15° Pavimento

Reboco do pavimento.



6°, 9° e 10° Pavimento

Contrapiso.



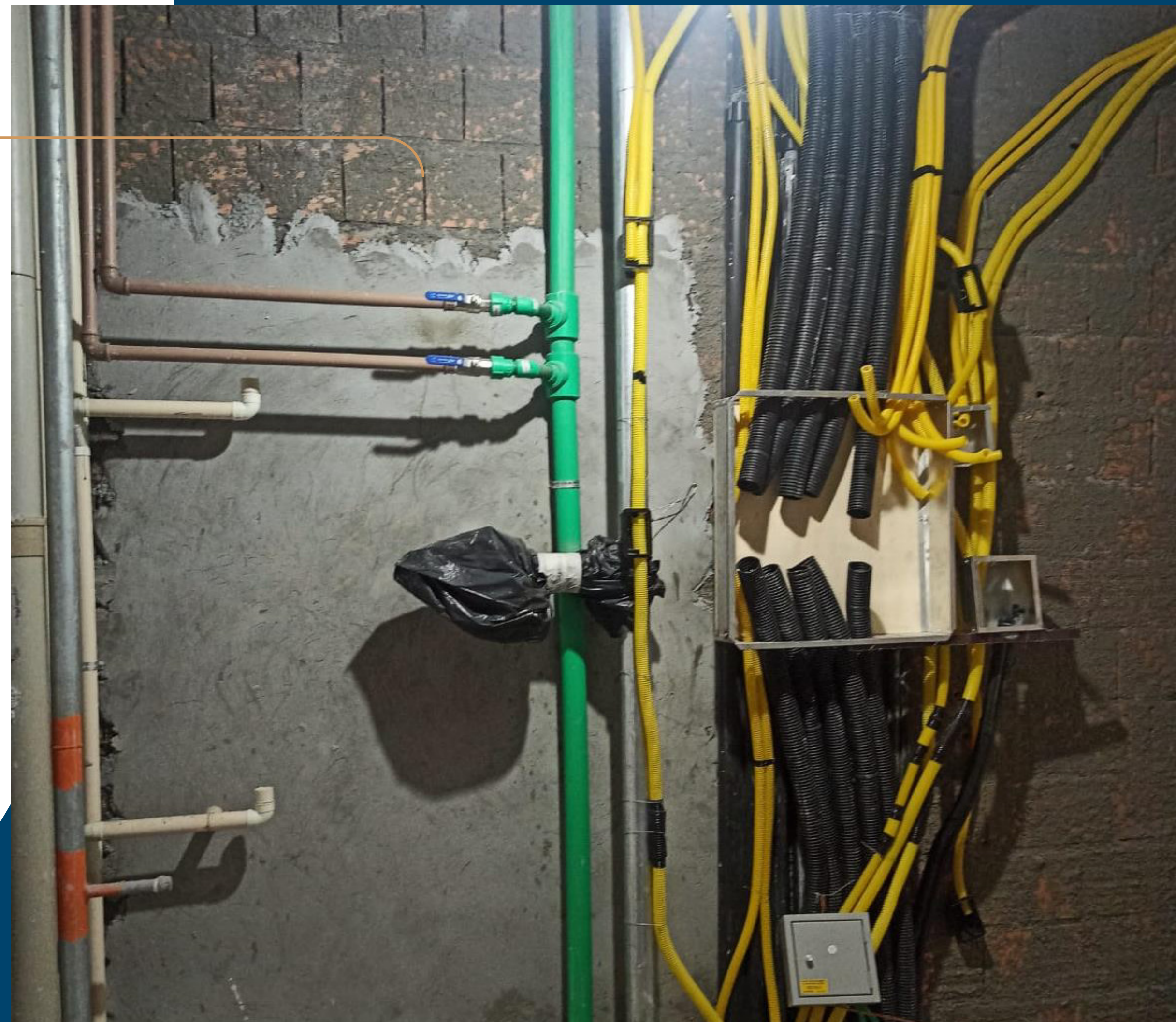
5° ao 10° Pavimento

Regularização do teto escada.



17° e 18° Pavimento

Prumada e quadros elétricos.



21º, 22º Pavimento e Reservatório

Infra Hidráulica.



21° e 22° Pavimento

Alvenaria do pavimento.



Fachada Fundo

Chapisco e reboco.



Fachadas

