



# Informativo de Obra

NOVEMBRO 2022



## ATUALIZAÇÃO DO CUB EM SANTA CATARINA

OUTUBRO 2022

R\$ 2,632.38 m<sup>2</sup>

TAXA DE VARIAÇÃO: +0,34%

NOVEMBRO 2022

R\$ 2,633.22 m<sup>2</sup>

TAXA DE VARIAÇÃO: +0,03%



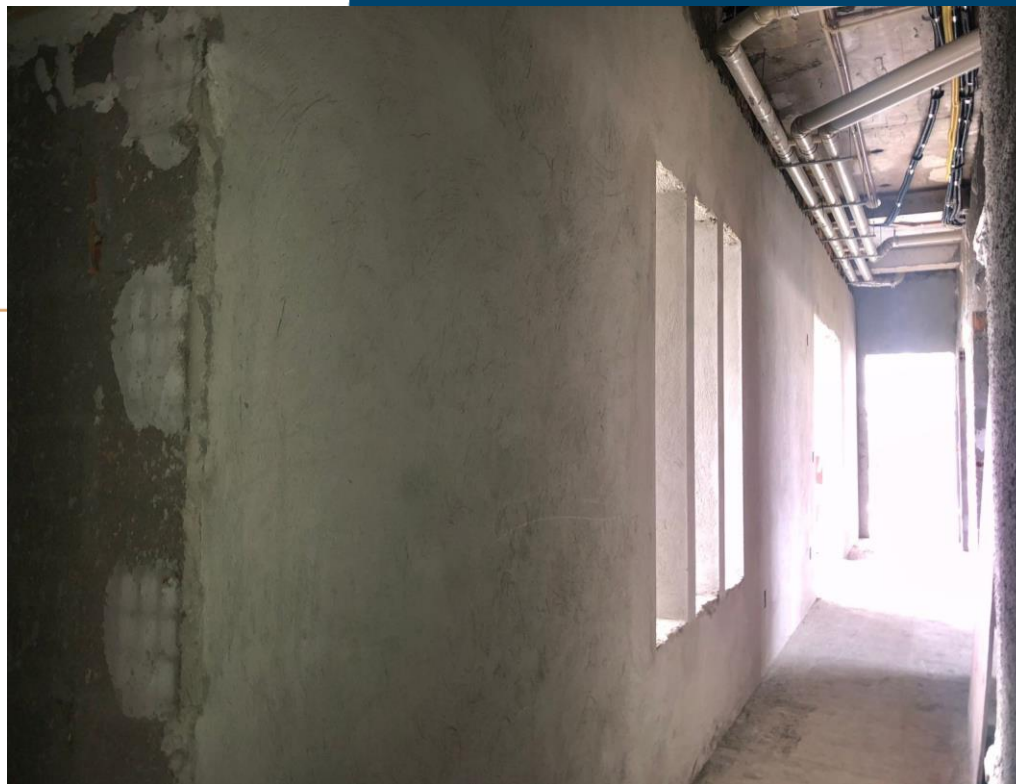
**G3**

Pintura



## Lazer

Reboco interno



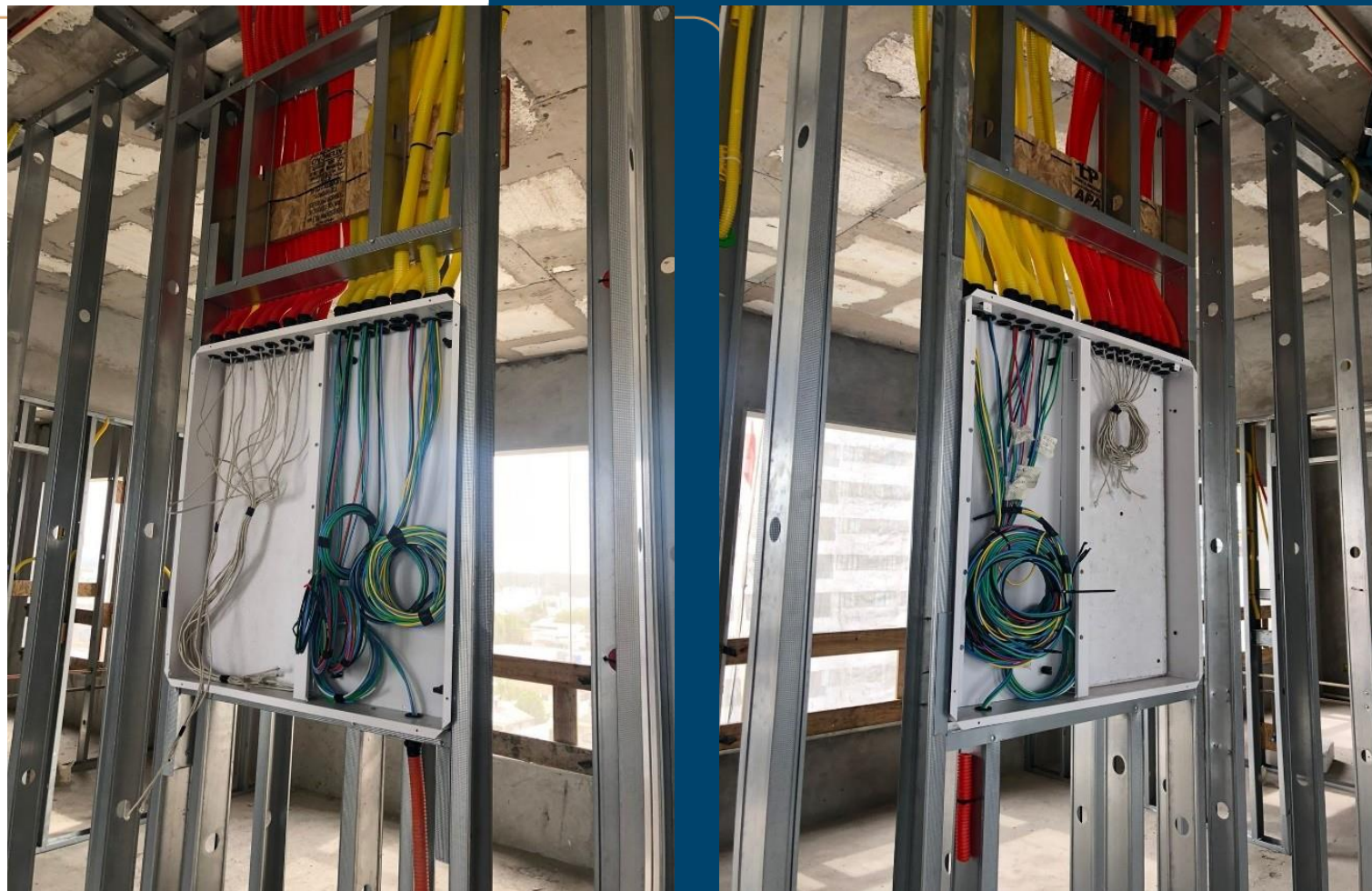
## Lazer

Reboco externo



## Pavimento - 7ª e 8ª

Passagem de fio no Drywall



## Pavimento - 9º

Instalação infra hidrossanitária  
no Drywall



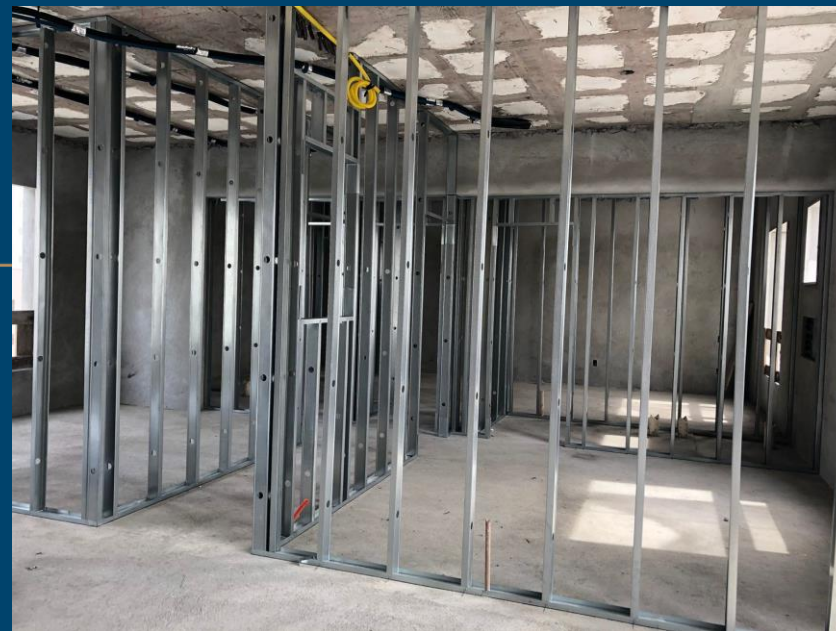
## Pavimento - 9º ao 11º

Instalação infra elétrica no  
Drywall



## Pavimento - 9º ao 13

Montagem estrutura Drywall



## Pavimento - 20º e 21º

### Impermeabilização



## Pavimento - 21º

Contrapiso



## Pavimento - 2º ao 22º

Instalação contramarco portas  
corta fogo



## Torre

Montagem elevador



## Fachada 01

Reboco externo embasamento



## Fachada frontal

Instalação pastilhas



**Fachada fundos inteira**



## Fachada frontal inteira



## CRISTO LUZ

Localizado em um dos pontos mais altos de Balneário Camboriú, a 150 metros de altura, o monumento "Cristo Luz" possui 33 metros de altura, 22m de largura e pesa 528 toneladas.

O Cristo Luz possui características singulares que surpreendem a todos os visitantes. Todas as noites, as pessoas que passeiam pela área central de Balneário Camboriú, podem apreciar as luzes multicoloridas do monumento

Outro dos destaques do complexo é o Restaurante e Pizzaria Cristo Luz. São mais de 45 tipos de pizzas, além de peixes, carnes, aves e massas, servidos "a la carte". Experimentar a saborosa e variada gastronomia apreciando as vistas panorâmicas para a cidade é uma ótima pedida para a reunião de casais, amigos e família.

